

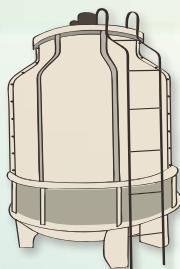
認識 退伍軍人病

香港預防退伍軍人病委員會

什麼是退伍軍人病？

退伍軍人病由退伍軍人桿菌引起。此病是因1976年美國費城舉行退伍軍人大會期間爆發肺炎而得名。香港自1994年3月起，將退伍軍人病列為法定須呈報疾病。

傳播途徑



- 退伍軍人桿菌在自然環境中存在，並經常於人工供水系統中滋生，例如冷熱水箱、冷卻塔、按摩池和按摩浴池、噴水池及呼吸治療儀器。

- 患者透過吸入空氣中由這些人工供水系統所產生的受污染水點（霧氣）或水氣而感染退伍軍人病。



- 處理花園土壤、堆肥及培養土的人士亦可能感染退伍軍人病，他們必須清楚知道這個健康風險。



- 現有的證據並無顯示這種疾病可輕易透過人與人之間的接觸而傳播。退伍軍人桿菌適合在攝氏20至45度之間的水源存活和滋長。
- 在香港，夏季出現的退伍軍人病個案較多。



易受感染的人士

任何人士均有機會患上退伍軍人病，但某幾類人士的患病風險較高：

- 免疫力低的病人，特別是患有呼吸系統疾病，或須接受腎臟透析或正服用免疫抑制藥物的病人；
- 男性；
- 年長者，特別是50歲以上的人士；
- 吸煙人士；以及
- 酗酒人士。



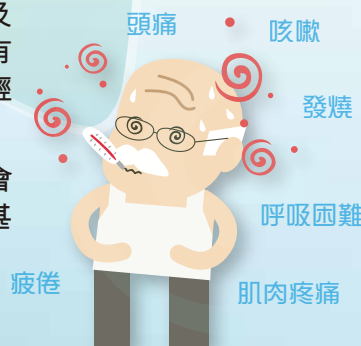
潛伏期

潛伏期為二至十日。

病徵

退伍軍人病主要臨床表徵為肺炎，常見病徵如下圖所示。

- 患者亦可能會出現精神錯亂、腹痛及腹瀉等病徵，但有些患者可能只有輕微病徵。
- 嚴重的患者可能會出現呼吸衰竭，甚至引致死亡。



治理方法

抗生素能有效治療退伍軍人病。療程會因病人的年齡和體質而異，病人須按醫生的指示服藥。

* 相關資料 *

如欲獲得更多資料，以了解設計、安裝、操作及維修保養人工供水系統方面應依循的良好作業標準，請參閱香港預防退伍軍人病委員會出版的《預防退伍軍人病工作守則》

(可於網站：<http://www.emsd.gov.hk>下載)。

至於冷卻塔方面，請參閱機電工程署出版的《淡水冷卻塔實務守則》

(可於網站：<http://www.emsd.gov.hk>下載)。

如欲獲取更多有關退伍軍人病的資料及其他健康資訊，請瀏覽衛生署衛生防護中心網站：

<http://www.chp.gov.hk>。



香港預防退伍軍人病委員會秘書處

聯絡地址：香港九龍啟成街3號

電話：3757 6156 傳真：2890 6081

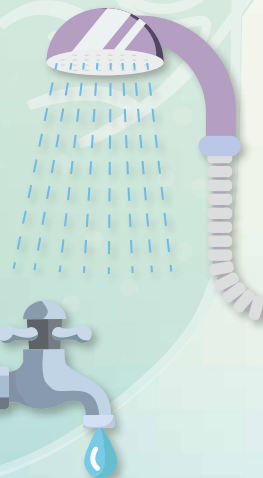
預防措施

個人健康

- 不吸煙、不酗酒，並且保持身體健康，均可減低感染此病的機會。

冷熱水系統

- 在熱水系統的設計及操作上，熱水在水龍頭內與冷水混合前，其溫度應至少保持在攝氏50度。
- 定期排清熱水貯存裝置的水及進行清潔，以沖走任何沉澱污泥。
- 最少每季清潔食水貯存缸一次。
- 最少每年清潔熱水貯存缸一次。
- 按照製造商的建議，妥善維修保養及定期更換住宅用濾水器，以防止細菌滋長。
- 參考製造商的建議，定期或按詳細風險評估所釐定的次數，為水龍頭及花灑頭的隔濾器進行檢查、清潔、除垢及消毒。



土壤處理

處理花園土壤、堆肥及培養土的人士應：

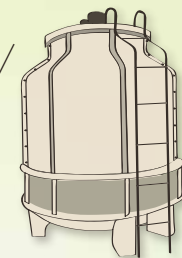
- 使用低水壓灌溉花園和堆肥。
- 慢慢開啟培養土的包裝袋，並確保開口遠離面部。
- 替盆栽移盆時可將泥土弄濕，以免塵土飛揚。
- 避免在通風較差的環境工作，例如密封的溫室。
- 工作後要徹底清洗雙手。



淡水冷卻塔

設計

- 確保冷卻塔所在位置遠離進氣口/排氣口/窗戶/行人通道。
- 在冷卻塔安裝有效的收水器。
- 提供水處理設備及泄放裝置。
- 避免有死角，以防止死水積存。
- 提供足夠和安全的通道。
- 依循相關法定規定和良好設計作業標準。



維修保養

- 排清冷卻塔內的水並進行清潔和消毒，每年最少兩次。
- 定期在冷卻塔內投放殺菌劑或類似的化學劑，以殺滅微生物。
- 依循相關的良好維修保養作業標準。

噴水器具

盡可能避免使用霧化噴水器具（例如噴水式加濕器），否則應採取預防措施，例如：

- 因應器具需要而使用無菌/蒸餾/經煮沸/經處理的水。
- 經常清洗器具。
- 為循環水進行消毒。
- 器具應在啟動前先清洗。
- 器具應定期消毒，以及在長時間停用後恢復使用前進行消毒。

