



—傳承創新 同心惠民—
Serving the Community with Heart and Innovation

屋苑及住宅大廈之氣體安全

氣體標準事務處

機電工程署
EMSD



氣體標準事務處

- 執行香港法例第五十一章《氣體安全條例》(Cap. 51)

C-1

《氣體安全 (氣體品質) 規例》
(第 51 章, 附屬法例 A)
Gas Safety (Gas Quality) Regulations
(Cap. 51 sub. leg. A)

版本日期
Version date
19.8.2021

經核證文本
Verified Copy

(《法例發布條例》(第 614 章) 第 5 條)
(Legislation Publication Ordinance (Cap. 614), section 5)

如某內頁的頁底標明:

- “經核證文本”; 及
- 以下列表顯示的該頁的最後更新日期。

該頁所載條文即視作於上述“版本日期”的正確版本。

此文本所載條文, 如並非正在實施, 會有附註作說明。

A provision is presumed to be correctly stated as at the above version date if it is on a page marked at the bottom with:

- the words “Verified Copy”; and
- the last updated date shown in this table for the page.

Any provision included in this copy that is not in force is marked accordingly.

條文 Provision	頁數 Page number	最後更新日期 Last updated date
整條 Whole	1-8	19.8.2021

尚未實施的條文 / 修訂 —
尚未實施的條文及修訂的資料, 可於「電子版香港法例」(<https://www.elegislation.gov.hk>) 閱覽。

Provisions / Amendments not yet in operation —
Please see Hong Kong e-Legislation (<https://www.elegislation.gov.hk>) for information of provisions and amendments not yet in operation.

- 以確保香港市民可以安全及可靠地使用氣體燃料



《氣體安全條例》(Cap. 51)

為安全目的而管制氣體的

- 進口
- 生產
- 儲存
- 運送
- 供應及使用

油庫



燃氣生產廠房



燃氣鼓



燃氣運送車輛



燃氣爐具



地下燃氣管道



並對有關連及附帶的事項作出規定



燃氣供應網路



約3,700公里地下氣體喉管

1,000多個調壓器

230多萬家用及工商業氣體用戶

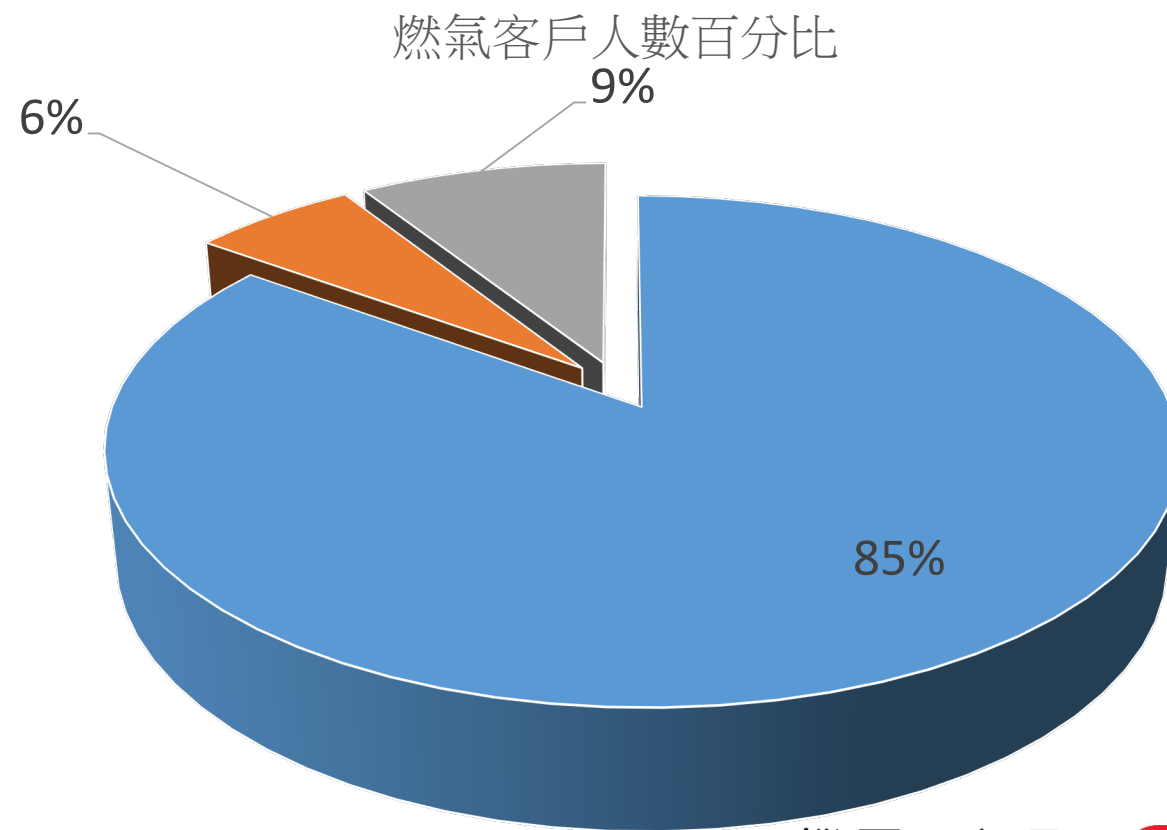
調壓器



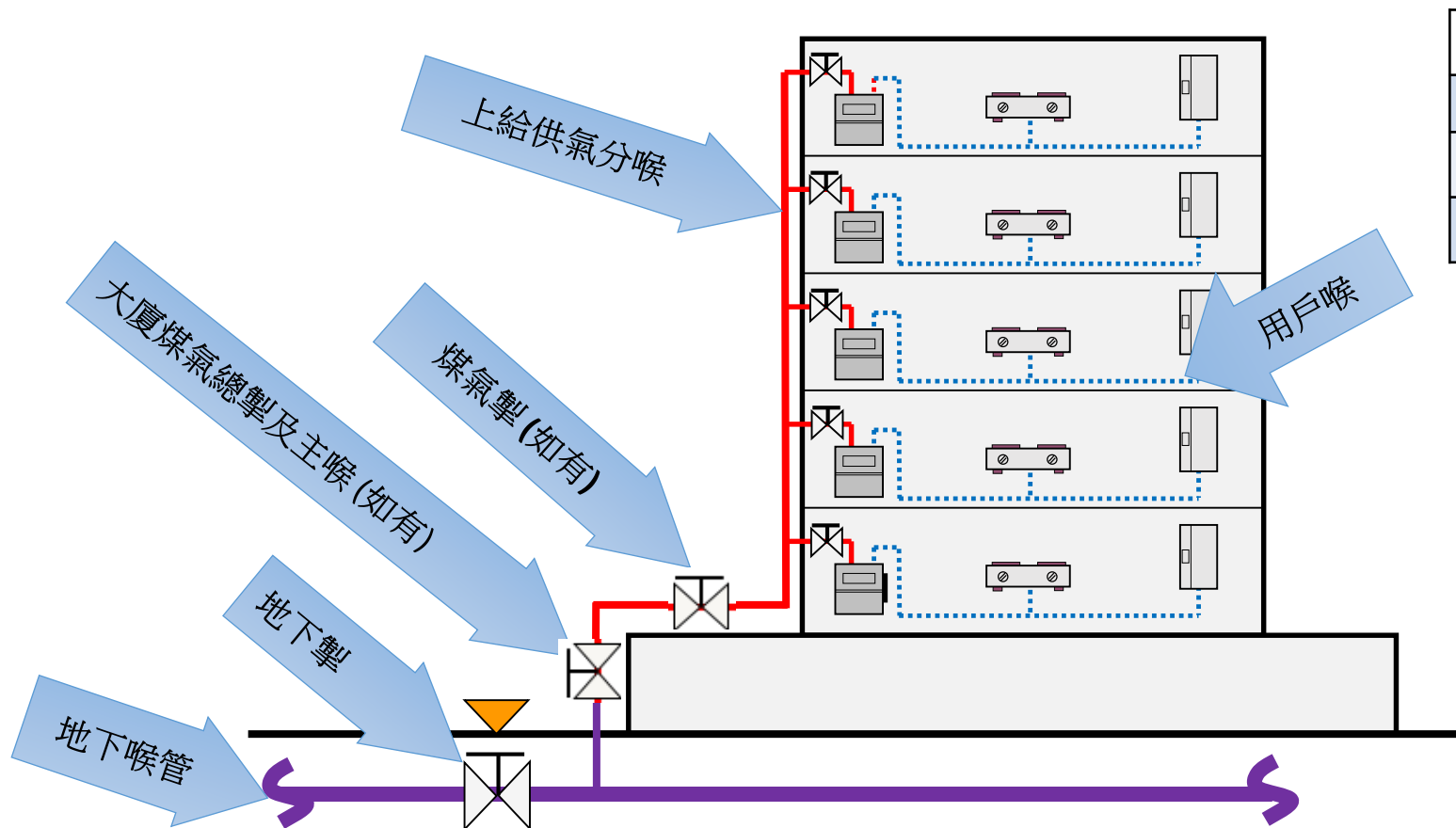
香港燃氣種類 (包括家用及工商業用)

- 煤氣
- 石油氣 (瓶裝)
- 石油氣 (中央管道供應)

*天然氣 及 代天然氣



屋苑及住宅大廈的供氣系統（煤氣）



氣體喉管類別	喉管擁有人*(一般而言)
用戶喉	單位業主
供氣主喉及分喉	物業管理公司
供氣主喉	供氣公司



屋苑範圍內的地下氣體喉管分佈圖則

* 如需確認氣體喉管擁有人，可於土地註冊處網站內查閱屋苑/大廈公契。

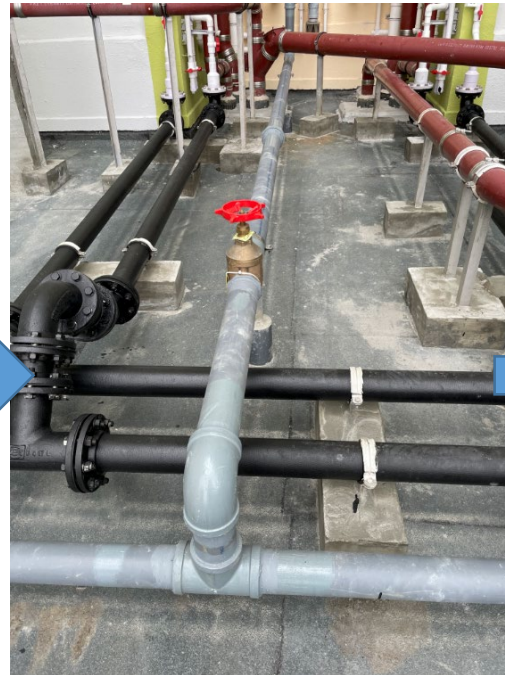
屋苑及住宅大廈的供氣系統（煤氣）



地下掣



煤氣喉總掣及
主上升喉管



煤氣掣



上給供氣分喉及
分層喉管



用戶喉

保養供氣分喉和用戶喉

氣體喉管類別	負責人/公司 (一般而言)
供氣主喉	供氣公司
供氣分喉	物業管理公司
用戶喉	業主

如對氣體喉管擁有權有任何疑問，可參考建築物管理條例指南或查閱大廈公契。



DEED OF MUTUAL COVENANT INCORPORATING
MANAGEMENT AGREEMENT
OF



氣體事故

- 有可能會導致人命傷亡及財產損失
- 停氣，構成居民生活不便

常見的起因

- 氣體喉管生銹 / 銹蝕
- 氣體喉管遭受破壞



... 外牆喉管失修漏氣 居民住客疏散 ...



氣體喉管生銹

外牆供氣分喉

- 排水喉滲漏
- 被咸水、污水、清潔液等侵蝕，引致喉管銹蝕，甚至氣體洩漏



氣體裝置定期安全檢查 Regular Safety Inspection of Gas Installations

安全告示 SAFETY NOTICE



- ▶ 為安全着想，住戶應安排 / 配合註冊氣體供應公司 / 註冊氣體工程承辦商為其屋所的氣體裝置每 18 個月作定期安全檢查，以確保這些裝置狀況良好。
- ▶ 檢查裝置範圍包括：
 - (甲) 管道供應：(1) 氣體爐具；(2) 氣體配件；(3) 室內外氣體喉管；和 (4) 氣體接駁軟喉。
 - (乙) 氣瓶供應：(1) 氣瓶結構；(2) 調壓器；(3) 氣體爐具；(4) 氣體配件；和 (5) 氣體接駁軟喉。
- ▶ 定期安全檢查完成後，如發現氣體裝置有任何操作不正常或不安全的情況，應盡快安排註冊氣體工程承辦商跟進。視乎檢查結果，某些氣體爐具、配件或許需要修理或更換，以便確保繼續正常操作，減少潛在氣體故障及事故的可能性。
- ▶ For safety reasons, householders should arrange/facilitate the regular safety inspection of their gas installations at an interval of 18 months by a registered gas supply company/registered gas contractor to ensure such installations are in order.
- ▶ The scope of inspection includes inspections of
 - (A) Piped Supply : (1) gas appliances; (2) gas fittings; (3) indoor and outdoor gas pipes; and (4) flexible gas tubing.
 - (B) Cylinder Supply : (1) cylinder construction; (2) pressure regulator; (3) gas appliances; (4) gas fittings; and (5) flexible gas tubing.
- ▶ If any irregularities of gas installations are found upon completion of inspection, please arrange for a registered gas contractor to follow up these irregularities. Depending on the findings of inspection, some gas appliances, fittings may need a repair or replacement in order to ensure normal operation and also reduce the potential possibility of breakdown of gas supply and gas incidents.

查詢電話 (Enquiry): 2808 3683

網址 (Website): <http://www.emsd.gov.hk>

機電工程署
氣體安全監督



緊記更換老化氣體喉管



每18個月安排氣體安全檢查

- 留意樓板 / 假天花內老化及暗藏氣體喉管的氣體洩漏風險

每18個月

氣體喉管



提防大廈滲水問題引致氣體喉管銹蝕及洩漏

盡早更換銹蝕的氣體喉管



提醒裝修工人確認氣體喉管位置，以及避免破壞氣體喉管

裝修家居時應考慮更換老化氣體喉管及轉用明喉

聘請註冊氣體工程承辦商進行氣體裝置工程



請向註冊氣體供應公司或致電1823查詢。

香港中華煤氣有限公司	2880 6999
埃克森美孚香港有限公司	2435 4511
依時能源有限公司	2435 4511
特爾高能源有限公司	2322 2000
香港蠟燭有限公司	2322 2000
中石化(香港)石油控股有限公司	2433 2111



機電工程署
EMSD



氣體喉管生銹

過牆氣體喉管、用戶喉

- 喉管過牆位置容易出現銹蝕情況
- 地臺/天花滲水導致內牆喉管銹蝕



喉管藏於牆身內(過牆位置)出現嚴重銹蝕情況

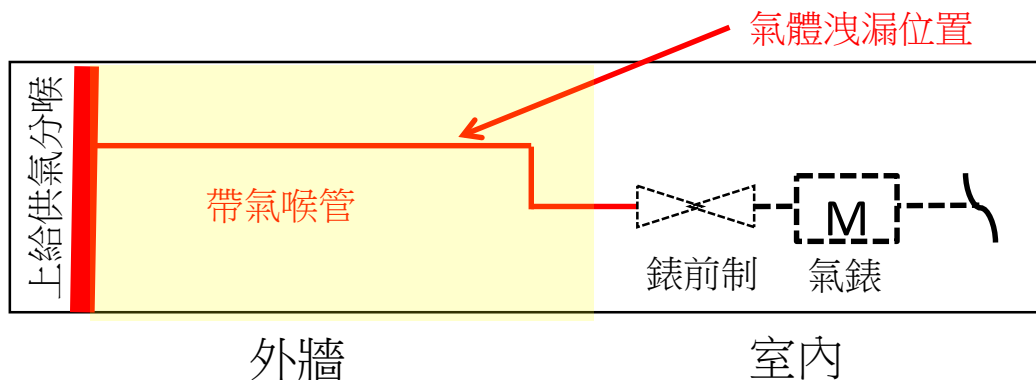
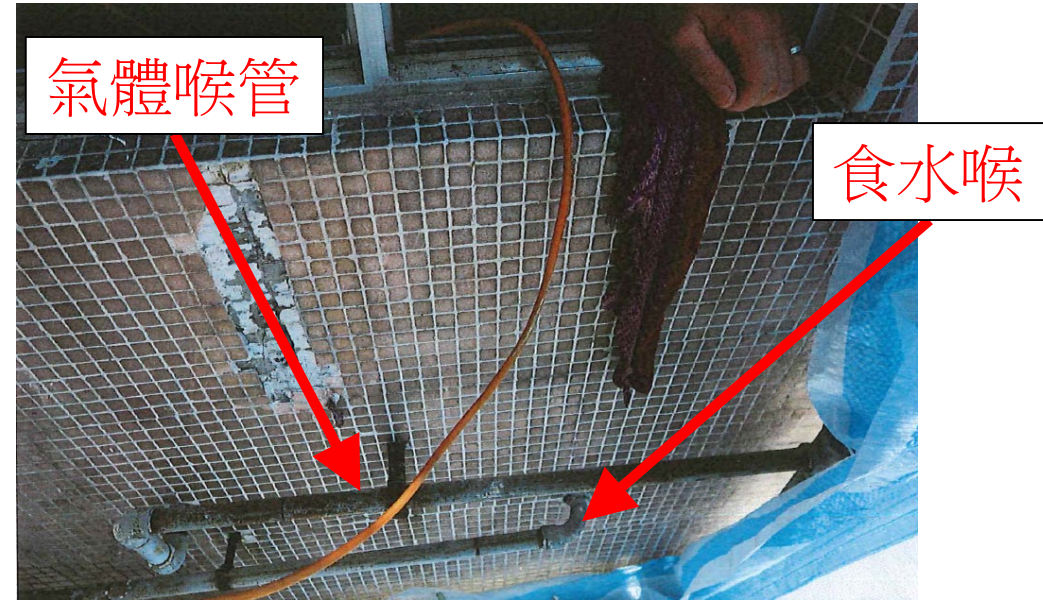
機電工程署
EMSD



破壞個案 1

更換食水喉管引致氣體喉管損壞

- 更換食水喉由單位室內到屋頂水缸
- 當工人移除食水喉時，發現大量食水湧入單位
- 工人情急之下，在外牆棚架切斷上游食水喉，藉此希望可以直接於室外排走食水
- 錯誤把氣體喉管當作食水喉，引致氣體洩漏
- 觸犯氣體安全條例 Cap. 51B - 23A(1)



個案 2 室內裝修工程引致氣體喉管損壞

- 單位裝修工程
- 裝修工人未了解室內氣體喉管路徑
- 引致氣體洩漏



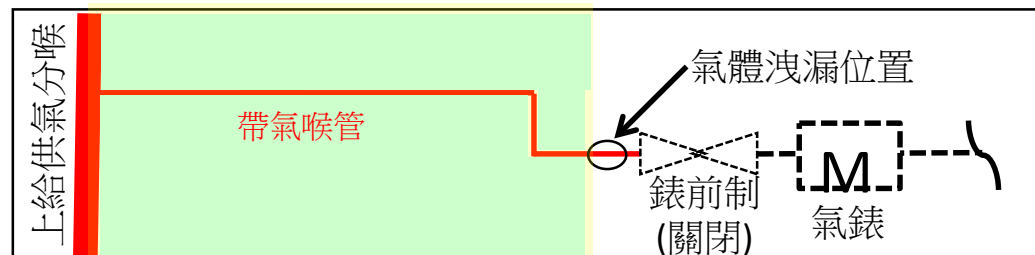
室外



清拆工程



室內原貌



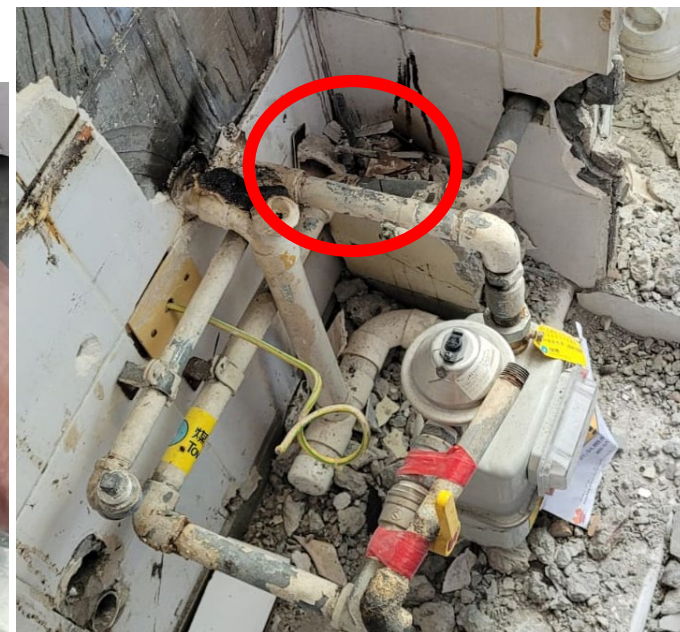
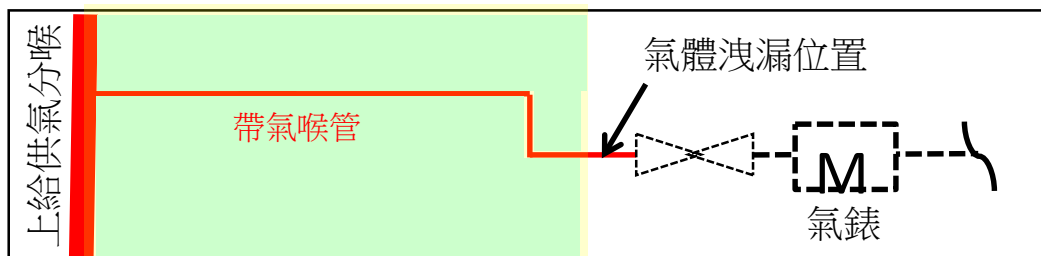
個案 3

室內清拆工程引致氣體喉管損壞

- 工人在單位內，使用手提切割機移除鐵枝
- 現場並未發現有任何保護氣體喉管的安全措施
- 導致氣體喉管被破壞
- 觸犯氣體安全條例 Cap. 51B - 23A(2)



被破壞氣體喉管



建議措施

- 提醒裝修師傅進行工程前，了解大廈/單位內供氣氣體喉管路徑
- 提醒裝修師傅須保護氣體喉管
- 如有疑問 / 困難，可找相關註冊氣體供應公司提供協助





第五十一章B - 氣體安全(氣體供應)規例

23A. 在氣體喉管附近地方進行工程

- (1) 任何人不得在氣體喉管附近地方進行或准許在氣體喉管附近地方進行任何工程，除非他或進行工程的人已於工程展開前採取一切合理步驟以確定該氣體喉管的所在地點及位置。
- (2) 在氣體喉管附近地方進行或准許在氣體喉管附近地方進行任何工程的人，須確保採取一切合理措施，以保護該氣體喉管不受因該工程所引起的相當可能會危及安全的損害。





第五十一章B - 氣體安全(氣體供應)規例

任何人違反第23A 條即屬犯法，一經裁定犯法 —

- (a) 如屬違反第23A (1) 條，可處第4 級罰款\$25,000 及監禁6 個月；
- (b) 如屬違反第23A(2) 條，可處罰款\$200,000 及監禁12 個月，又如屬持續的犯法行為，可加處按每天\$10,000 計的罰款。





提高屋苑或大廈的氣體安全水平

提高屋苑或大廈的氣體安全水平

物業管理公司：

- 清楚了解管轄範圍內的**氣體喉管分佈**
- 定時**保養**屋苑或大廈範圍內的**氣體裝置**
- 最少每**18個月**安排/配合**定期安全檢查**

避免損壞屋苑 / 樓宇單位內的氣體裝置

物業管理公司 / 工程承辦商進行小型工程須知

物業管理公司及工程承辦商在屋苑 / 樓宇單位內進行小型工程(包括拆卸、室內外裝修等工程)之前,須確保施工人員採取一切合理步驟及措施,避免損壞氣體裝置,並留意以下事項:

避免損壞暗藏的氣體喉管

- 確認施工範圍內及附近的外露或暗藏(天花 / 牆身 / 地台內)氣體裝置(包括氣體喉管)的位置及其供氣狀況。
- 留意帶氣喉管的標示,避免誤認氣體喉管為廢喉,縱使單位已停止使用燃氣,亦須假設氣體喉管仍然帶氣。
- 向註冊氣體供應公司或物業管理處了解暗藏的氣體喉管位置,並索取喉管路線圖(如有)及相關資料。
- 使用金屬探測器,勘测暗藏的氣體喉管位置。
- 清晰標示氣體喉管的位置,以確保進行工程的人員清楚了解氣體喉管的位置並須採取合理的安全保護措施。



進行工程期間,須採取一切合理措施保護氣體喉管不受破壞,包括:

- ▶ 使用手提工具進行打撃工程時,須與氣體喉管保持足夠的安全距離。
- ▶ 在氣體喉管附近進行切割工程時,應使用分隔板保護氣體喉管。
- ▶ 如有需要,應向註冊氣體供應公司安排暫停氣體供應。
- ▶ 確認氣體緊急控制閥位置,以便在緊急情況下立即截斷氣體供應。



若懷疑損壞了氣體喉管而造成氣體洩漏,應當如何處理?

- 應立即關掉氣錶上游的緊急控制閥,以截斷氣體供應。
- 弄熄所有明火並盡量打開所有門窗,讓氣體消散。
- 切勿使用電話或開關任何電掣。
- 若漏氣情況嚴重,應立即離開有關單位並通知鄰居疏散。
- 撥打999求助及致電下列有關的註冊氣體供應公司24小時緊急熱線:



香港中華煤氣有限公司	2880 6999
埃克森美孚香港有限公司	2435 4511
依時能源有限公司	2435 4511
特爾高能源有限公司	2322 2000
香港觀焜有限公司	2322 2000
中石化(香港)石油控股有限公司	2433 2111

小心避免
破壞氣體喉管



所有氣體裝置工程,須聘用註冊氣體工程承辦商進行。註冊氣體工程承辦商的名單可掃描二維碼或於網址 http://www.emsd.gov.hk/filemanager/tc/content_261/overall_RGC.pdf 查閱。



查詢電話: 1823
網址: www.emsd.gov.hk

機電工程署
氣體安全監督



提高屋苑或大廈的氣體安全水平

進行樓宇工程時，督促有關承辦商及
施工人員應：

- 核實大廈圖則，了解喉管的分佈
- 使用合適喉管探測器和工具，避免破壞埋藏於牆壁內的氣體喉管



善用棚架配合氣體立管評估 / 維修 / 更換

- 大廈/屋苑進行大維修
- 註冊氣體供應公司/工程承辦商進室外氣體喉管狀況評估
- 適時進行維修及更換



大廈維修工程干擾氣體器具運作

- 大廈進行大維修
- 維修工人用膠布覆蓋氣體熱水爐煙道
- 令熱水爐的燃燒廢氣未能正常排出
- 住客用戶使用熱水爐時，不適送院

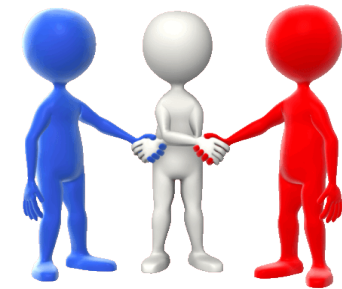


總結: 氣體安全注意事項

物業管理公司:

- 了解氣體裝置以及喉管路徑
- 安排定期安全檢查 (每18個月)
- 適時更換生銹喉管
- 督促裝修承辦商/裝修師傅
 - 核實大廈圖則，了解喉管的分佈
 - 避免破壞氣體喉管 (氣體喉管可能埋藏於天花或牆壁內)

業主立案法團/
氣體用戶



註冊氣體供
應公司

物業管理公司

機電工程署
EMSD





謝謝!!

