

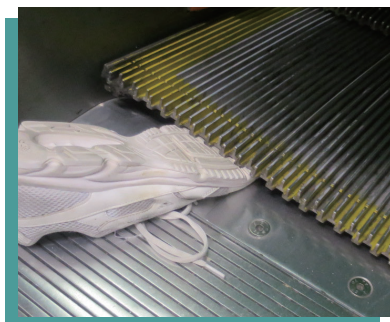
# 什麼是「炒梯」？

自動梯出入口的踏板前沿，裝有一排梯梳板，在自動梯正常運作時，梯梳板會和梯級踏面上的齒槽互相嚙合，防止物件被捲入機器內。但當梯級及 / 或梯梳板發生移位，梯級便會被推至與梯梳板碰撞，而產生所謂「炒梯」事故。

## 「炒梯」成因

「炒梯」事故的成因眾多，但絕大部份「炒梯」事故均由外來物件觸發。以下是一些常見的「炒梯」事故成因：

1. 乘客的衣物或鞋子過於接近梯級的邊緣，令衣物或鞋子攝於兩個梯級之間的隙縫，導致梯級移位。當移位的梯級到達自動梯出口時便會與梯梳板碰撞。
2. 乘客攜帶的小型物件（如硬幣、鑰匙等）掉落在梯級上。當自動梯運行時，該物件被帶到自動梯出口並攝於梯級與梯梳板之間，使梯梳板移位繼而與梯級碰撞。



## 如何減少「炒梯」

綜合以上各點，為減少「炒梯」事故的發生，乘客在使用自動梯時應：

1. 站立於梯級的黃線範圍之內，以確保與梯級邊緣有足夠的距離。
2. 小心看管自己的隨身物件。



此外，乘客臨到自動梯出口時記緊要提起腳，避免鞋子碰撞梯梳板或不經意被絆倒。

