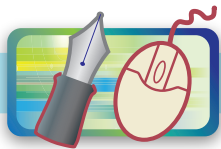


能源標籤快訊

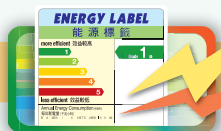
第 **27** 期

2025年12月



編者的話

今期《能源標籤快訊》和大家介紹強制性能源效益標籤計劃（強制性標籤計劃）第三次評級標準提升於2025年9月30日全面實施的事宜。機電工程署已提升冷凍器具（雪櫃）、洗衣機及儲水式電熱水器的「能源標籤」評級標準。



能源標籤資訊台

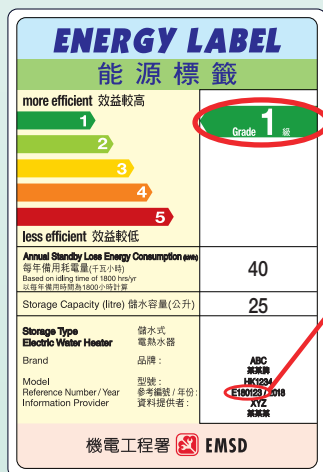
自2025年9月30日起，在市場供應的冷凍器具（雪櫃）、洗衣機及儲水式電熱水器三類訂明產品，必須附有新能源效益評級標準的能源標籤。重新評級後會換上「U3」標籤，新能源標籤和原本的標籤的樣式不變，但能源效益級別可能會調整。

消費者在選購這三類產品時，可留意能源標籤上的參考編號是否以「U3-」開頭，以識別產品是否已採用新評級標準。同一型號的產品在新評級標準下，其能源效益級別可能與過往不同，建議消費者用機電工程署流動應用程式「E&M Connect」內的「慳電計」比較不同產品的能效表現，選擇更節能的產品。

舊有及新評級能源標籤的識別辦法：

產品	舊有評級標準的能源標籤	新評級標準的能源標籤
冷凍器具（雪櫃）	U1-R240888	U3-R240888
洗衣機	U1-W240888	U3-W240888
儲水式電熱水器	E240888	U3-E240888

以下例子為舊有和新評級標準的能源標籤區別（以儲水式電熱水器為例）：

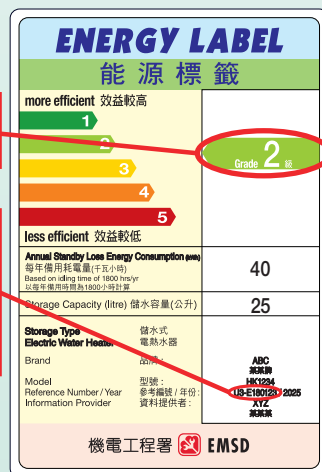


舊有級別標準的能源標籤

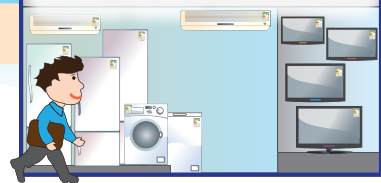
在新評級標準下，現有型號的新能源效益級別可能有別於其原來級別。

在新評級標準下，新參考編號會加上「U3-」作識別。

例子：
舊有參考編號：E180123
新參考編號：U3-E180123



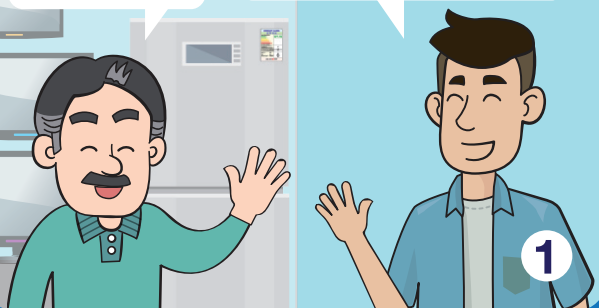
新級別標準下同一型號的能源標籤



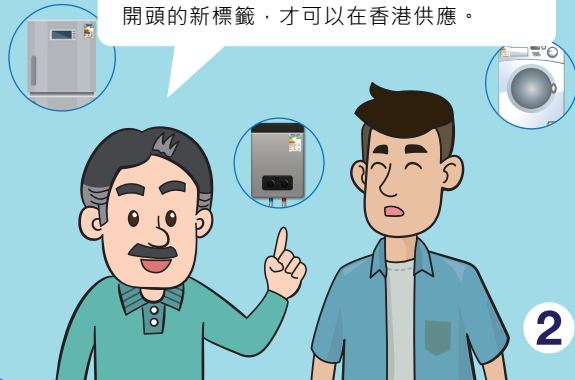
發記電器 Faat Kee

歡迎光臨！你問得好！不是雪櫃的能效變差，而是雪櫃已換上新的能源標籤。

發叔，你好！我想問一下，為甚麼我和家人在今年暑假來看的那部雪櫃，當時是一級能源效益，為甚麼現在同一個型號，變了做二級？雪櫃能效是否變差了？



由2025年9月30日起，洗衣機、雪櫃同儲水式電熱水爐這三類產品，必須採用更高的能源效益評級標準，貼上編號「U3-」開頭的新標籤，才可以在香港供應。



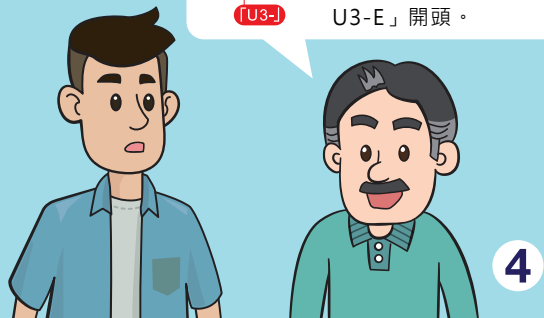
即是說同一個型號，用了新標準之後，級別可能會不同？

沒錯，因為新標準要求更高，所以原本是一級能源效益的產品，重新評級後可能會變成二級、三級、甚至四級！不過這些產品的用電量其實同以前一樣，只是評級標準提高了，方便顧客比較產品的能效。



那麼我怎樣知道產品用的是新還是舊標準？

好簡單！你看看能源標籤上面的參考編號，如果是「U3-」開頭，就是用新評級標準了。例如雪櫃是「U3-R」開頭、洗衣機是「U3-W」開頭、電熱水爐是「U3-E」開頭。



明白了！那麼我想揀選最慳電的產品，有沒有工具可以幫到手？

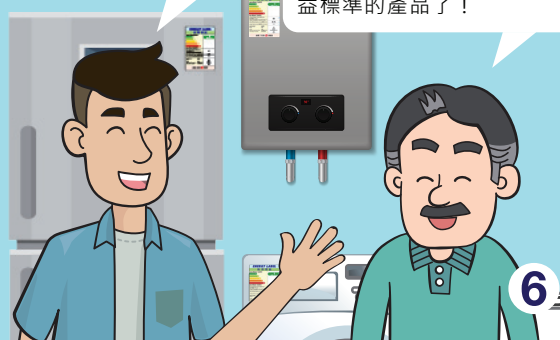
當然有！你可以用機電工程署的流動應用程式「E&M Connect」入面的「慳電計」，比較不同產品的能效表現，還可以估算每年電費，幫你揀選到最適合的產品！



發記電器 Faat Kee

太好了！那麼我購買這三類產品記得要留意「U3」標籤！

是的！買雪櫃、洗衣機同儲水式電熱水爐，記得要留意「U3」標籤，這樣就可以確保你買到符合最新能源效益標準的產品了！





「慳電計」 – 使用指南



做個精明消費者就是節省金錢的第一步！使用機電工程署（機電署）流動應用程式「E & M Connect」中的「慳電計」挑選更節能的产品。



按此以篩選功能合適的产品。



1

2



按此以搜尋相關型號。

3

4



程式會按能源效益由高至低列出相關型號。

「慳電計」中更有「掃描標籤」功能，只要使用智能電話掃描能源標籤，即可查看產品型號的能效表現及每年電費估算。



在搜尋結果頁面，你可以點選該類家用電器的不同產品型號，然後點擊「比較」，以查看所選型號的比較。

點擊左上角的「主頁」圖示返回該類家用電器的主頁。所選型號會按其能效表現由高至低排列，頁面的亦會就能源效益較低的型號顯示估計電費的差幅。



有獎問答齊齊fun!



需回答以下全部問題，每題選擇一個最適合的答案，電郵至eepublic@emsd.gov.hk或傳真至2890 6081《能源標籤快訊》編輯收。答對所有問題的首200名《快訊》讀者^(註1)，每位均可獲贈紀念品一份，先到先得，送完即止。

Q1. 冷凍器具（雪櫃）、洗衣機及儲水式電熱水器的新能效評級標準於何時起全面實施？

- A. 2024年3月1日起
- B. 2024年6月30日起
- C. 2025年9月30日起
- D. 2025年10月31日起

Q2. 新評級標準的能源標籤參考編號有甚麼特徵？

- A. 以「U1-」開頭
- B. 以「U2-」開頭
- C. 以「U3-」開頭
- D. 以「E-」開頭

Q3. 以下哪一項不是採用新評級標準的訂明產品？

- A. 冷凍器具（雪櫃）
- B. 洗衣機
- C. 儲水式電熱水器
- D. 抽濕機

Q4. 機電工程署流動應用程式「E & M Connect」中的哪個功能可以比較不同產品的能效表現？

- A. 慳水計
- B. 慳電計
- C. 能源通
- D. 標籤通

答案回條^(註2)

姓名：

香港地址：

答案

第 1 題

第 2 題

第 3 題

第 4 題

註1：如非首200名答對所有問題的回覆者，恕不另函通知。

註2：表格內的個人資料只用於是項問答遊戲，一切資料均會保密，並於完成問答遊戲後銷毀。你有權以書面形式，申請查核本署是否持有閣下的個人資料、查閱和更正該等資料、查核本署對資料運用的政策和常規、以及查詢本署持有的個人資料種類。以上條款將不會限制你在《個人資料（私隱）條例》下所享有的權利。

意見欄

歡迎讀者就本刊物提出意見及建議，讓我們多作改善。來函請投：

九龍啓成街3號

機電工程署能源效益事務處《能源標籤快訊》編輯

電話：1823

電郵：eepublic@emsd.gov.hk

能源標籤網 <http://www.emsd.gov.hk/energylabel/>



機電工程署出版

（採用環保油墨及取材自可再生林木的紙張印製）