

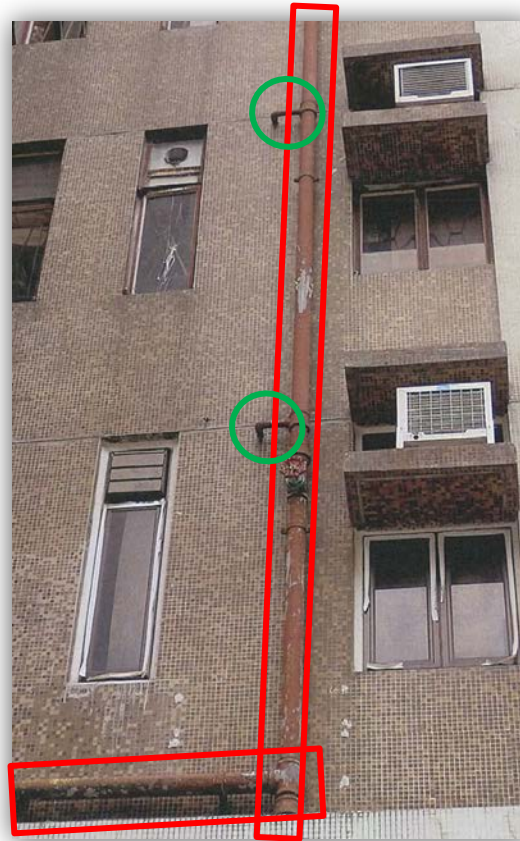
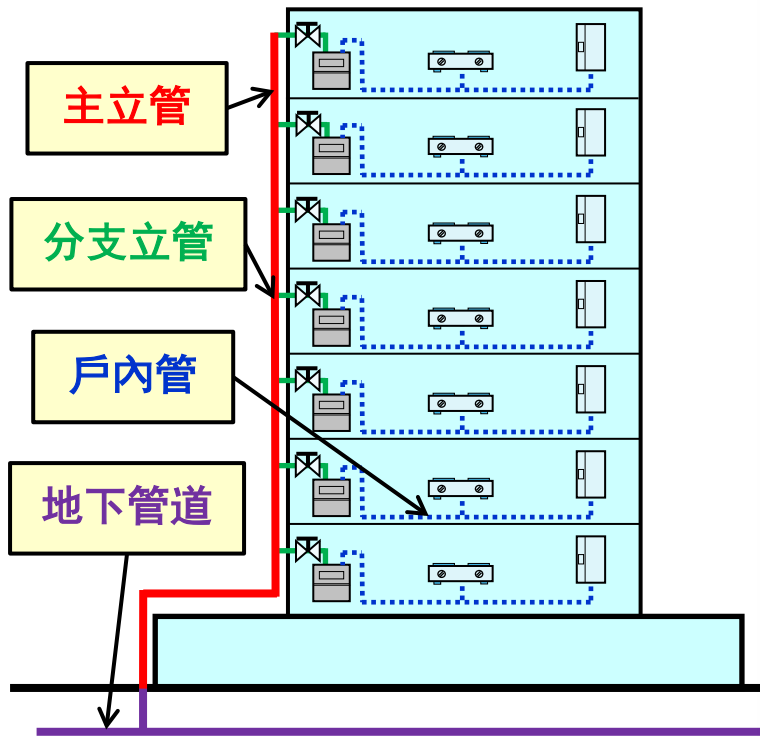


地上燃氣供應系統的設計、安裝、檢查及維護

香港中華煤氣有限公司

2016年2月22日

管道煤氣供應系統



設計

客戶財產

客戶性命

客戶信心

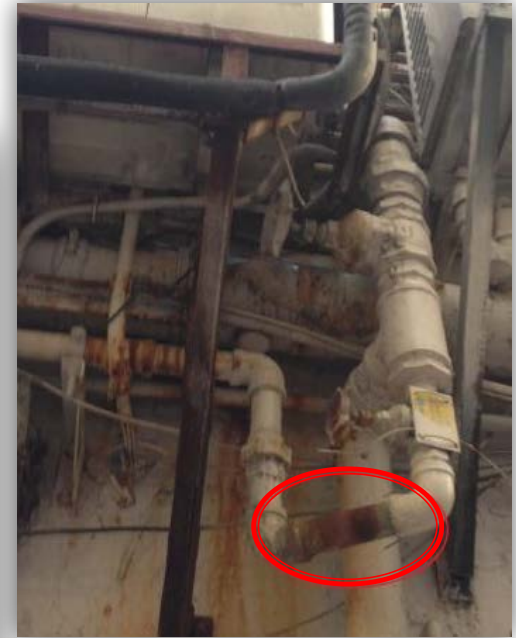
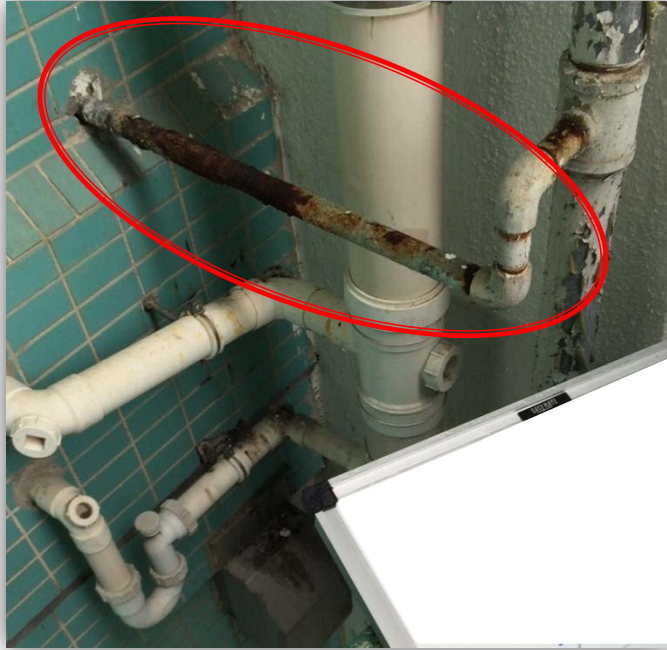
公司聲譽

安裝

檢查

維護

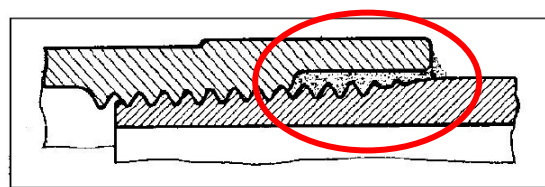
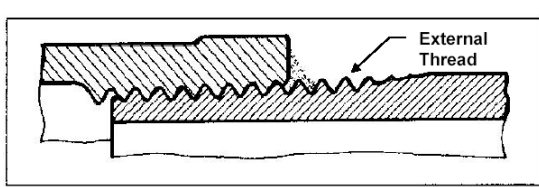
外牆煤氣立管易受侵蝕



銹蝕成因：

- 以酸性液體清洗牆身
- 酸雨
- 近海濕氣
- 冷氣機滴水
- 污水管破裂
- 其它物件附在管道上

永垂不朽



環氧樹脂預塗鋼管



寬邊管件 及 抗酸填料



不銹鋼支架

設計 安裝

檢查 維護

無花夾具



損害喉管
表面塗層



環氧樹脂
保護底漆



含高鋅量底漆



熱收縮套管

設計

安裝

檢查

維護



煤氣定期安全檢查

- ▶ 防患於未然，確保煤氣供應安全可靠
 - 每18個月主動檢查用戶的煤氣設施
 - 煤氣立管，戶內管，煮食爐，熱水爐，煤氣錶



大廈外牆
垂直立管



大廈平台水平立管



煤氣定期安全檢查

TOWNGAS REGULAR SAFETY INSPECTION

為保障家居安全，我們每 18 個月到訪客戶家庭進行定期安全檢查。
To ensure safety, we visit your home every 18 months to carry out Regular Safety Inspections.

檢查煤氣器具，確保運作正常
To check gas appliances to ensure operation.

檢查煤氣喉管，以保安全
To check gas piping to ensure safety.

測試及更換煤氣供應管安裝的水平管
To test any PE-pipes installed by Sector Citizens Home Safety Associations.

煤氣公司的技術人員均經過嚴格訓練，並持有煤氣安全證書。他們的訓練課程包括：煤氣安全檢查、煤氣器具安裝、煤氣喉管安裝、煤氣器具維修、煤氣器具更換、煤氣器具更換、煤氣器具更換、煤氣器具更換。

All our technicians are registered gas installers. They wear uniforms and carry Towngas passes. We please let them in when they call at your home. To facilitate thorough inspection and safer work, please remove all items around cooking appliances, water heater, gas grill and gas meter prior to the technician's arrival. Thank you for your kind cooperation.

大廈名稱：
偉景閣 (J座)

計劃日期：
2009年2月27日
上午九時正至下午一時正

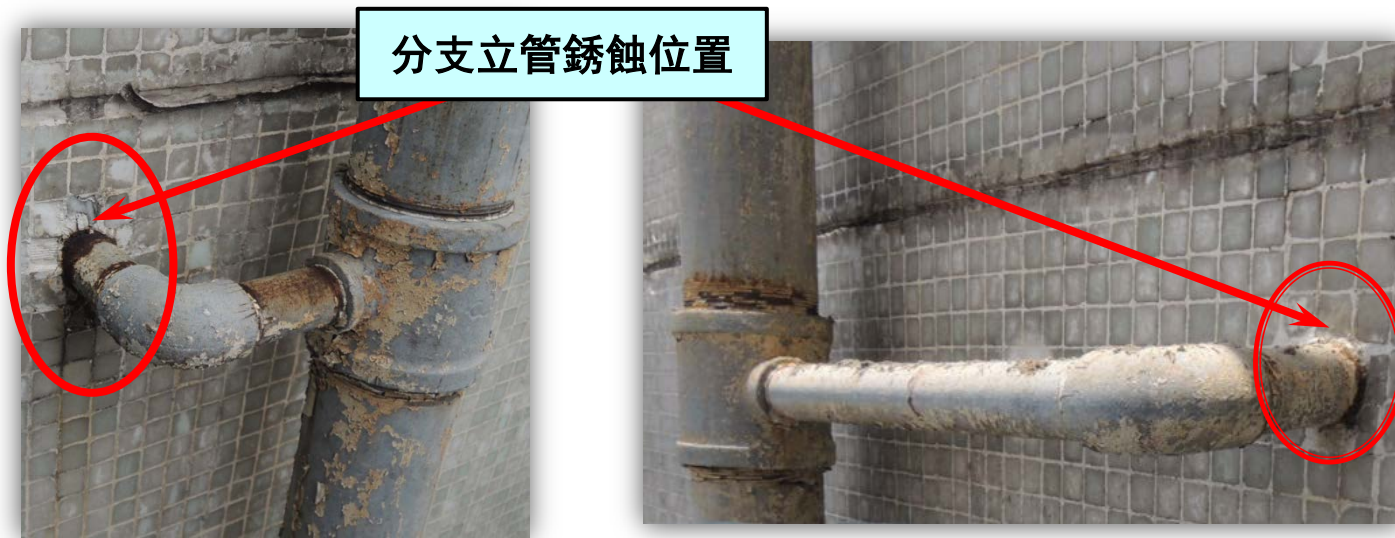
Name of Building:
9 Long Yuet Street
Wei Chien Court (Block J)

Towngas technician will visit your flat on:
27 February 2009
09:00 a.m. to 01:00 p.m.

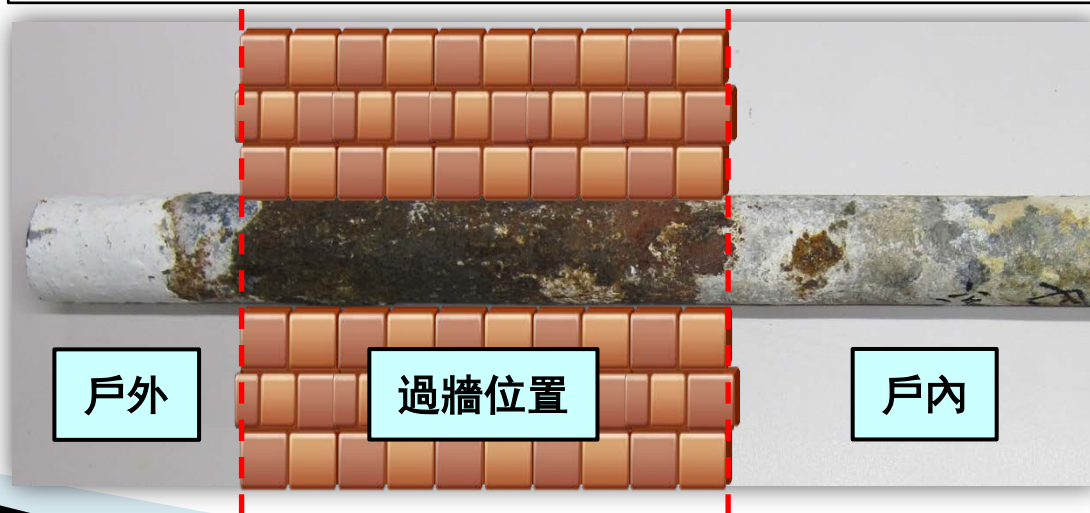
客戶服務熱線 2880 6988 查詢熱線 2880 5522



煤氣立管的檢查及維修的挑戰



藏於牆身內（即過牆位置）
的一段分支立管有比於外面觀察到更嚴重的銹蝕



多元化的立管檢查方法



檢視鏡及相機



甲烷檢測雷射槍



大廈外牆棚架



甲烷視像寶



遙距望遠
鏡及相機



立管檢測機械人

設計

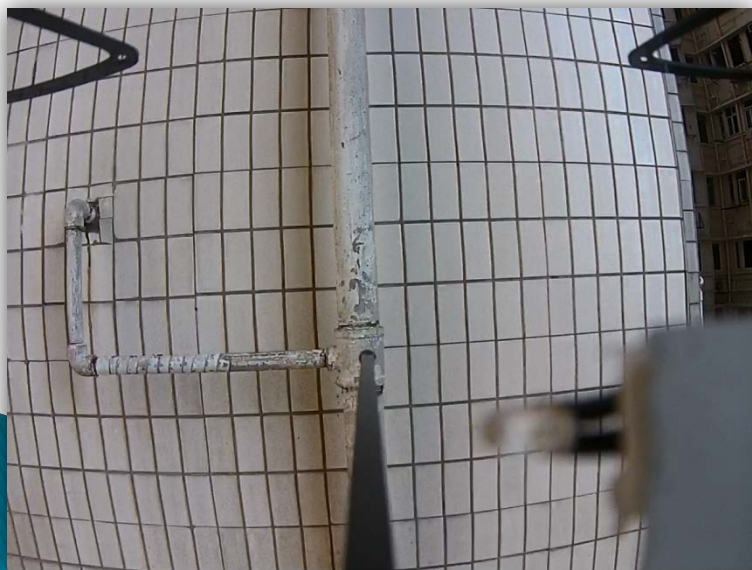
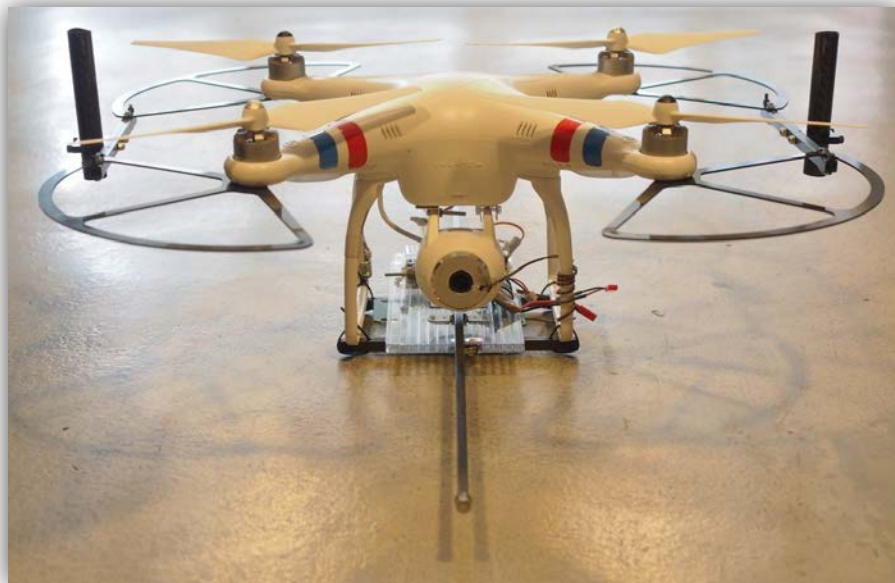
安裝

檢查

維護

立管檢查飛行器

設計 安裝 檢查 維護



煤氣立管之銹蝕等級



0 級銹蝕 - 正常



1 級銹蝕 - 輕微生銹



2 級銹蝕 - 中度生銹

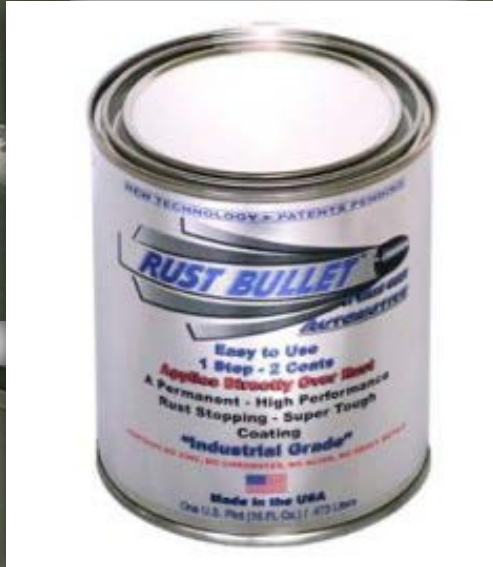


3 級銹蝕 - 嚴重生銹

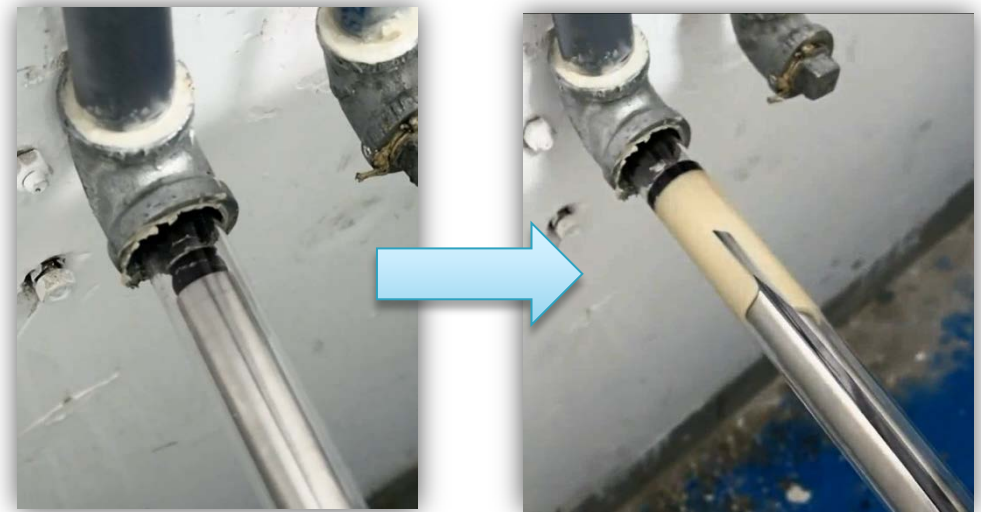


4 級銹蝕 - 漏氣

滅銹油漆

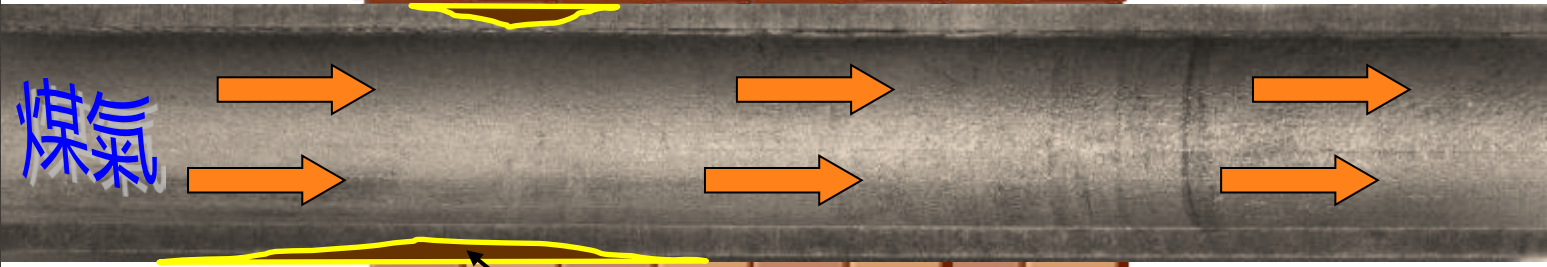


分支立管 套管技術



戶外

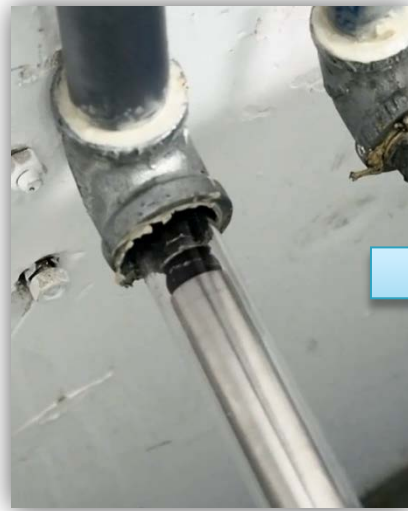
戶內



喉管銹蝕

設計 安裝 檢查 維護

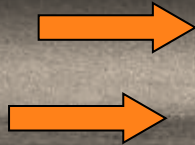
分支立管 套管技術



戶外

戶內

煤氣

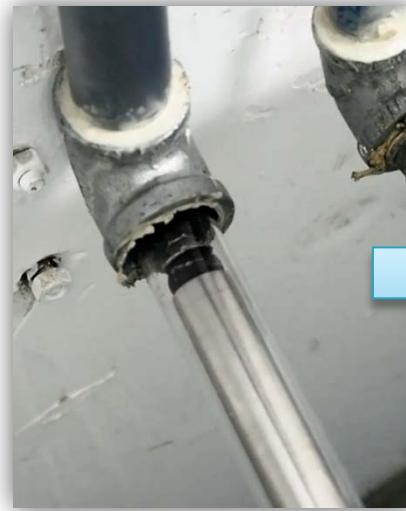


煤氣

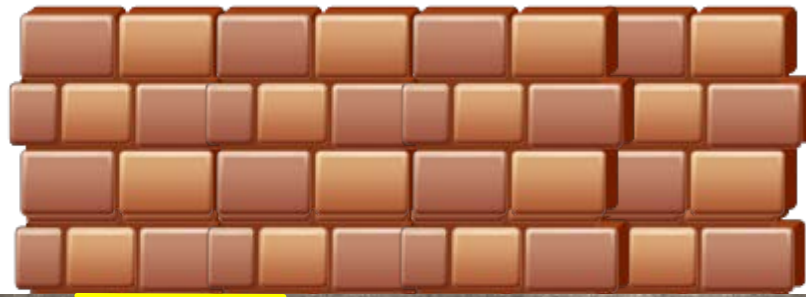


設計 安裝 檢查 維護

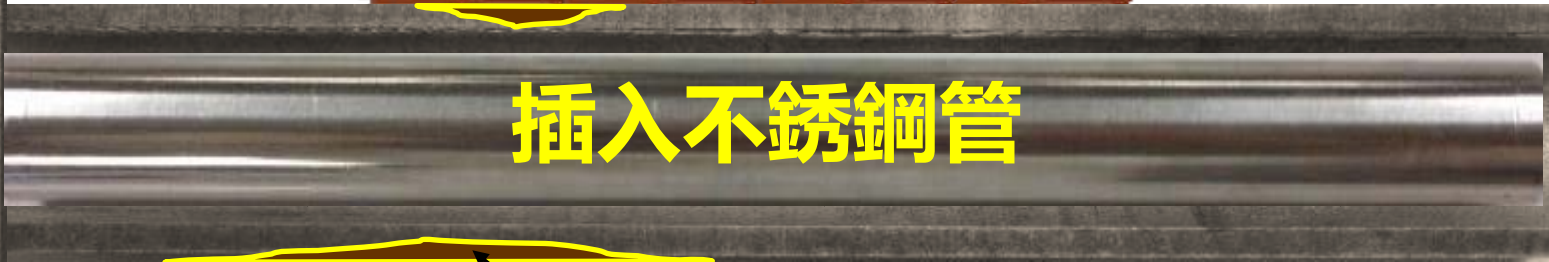
分支立管 套管技術



戶外



戶內



插入不銹鋼管

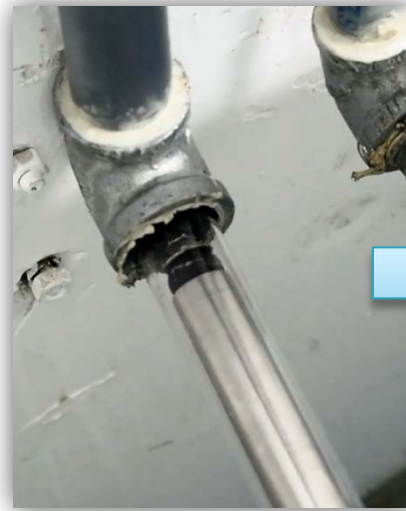
煤氣



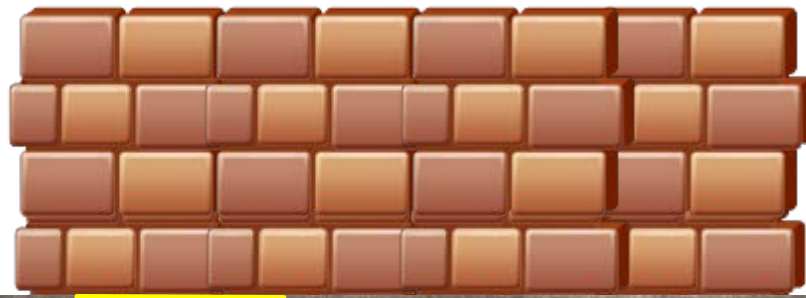
喉管銹蝕

設計 安裝 檢查 維護

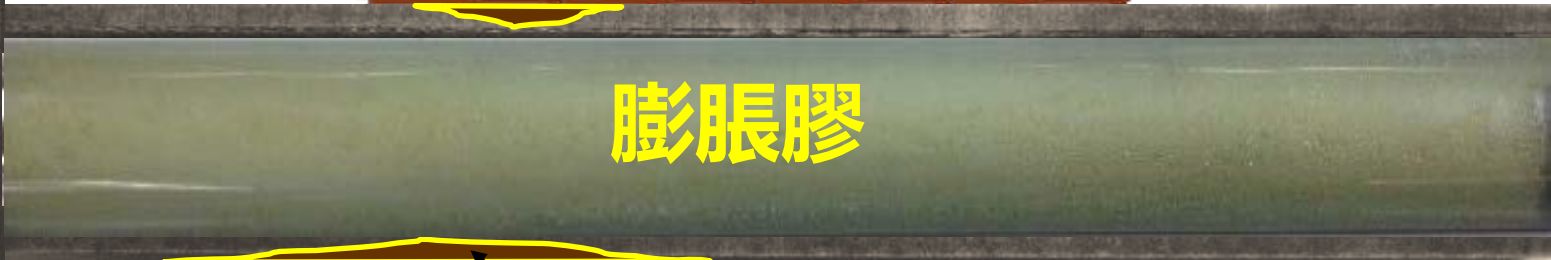
分支立管 套管技術



戶外



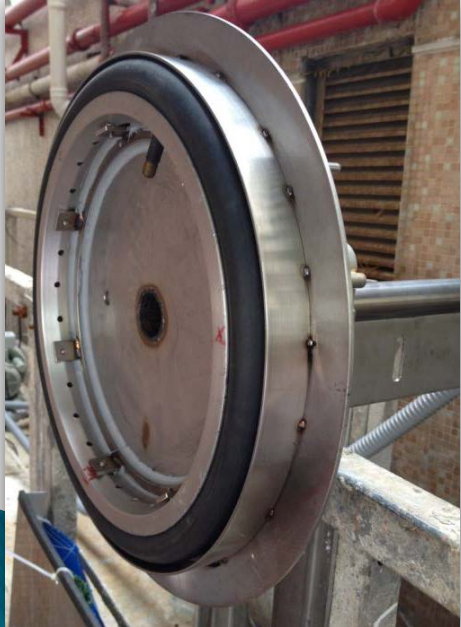
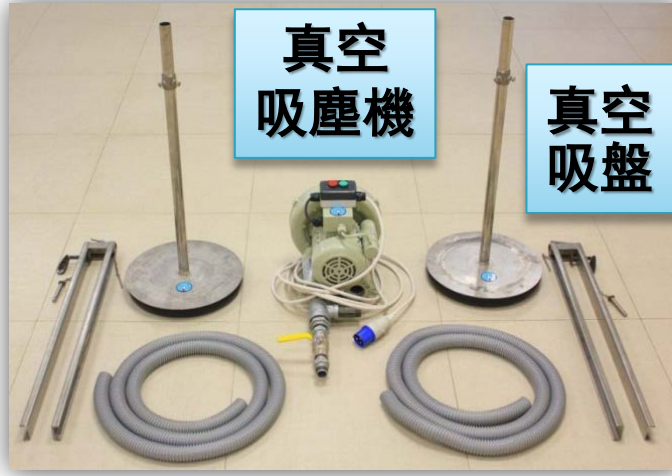
戶內



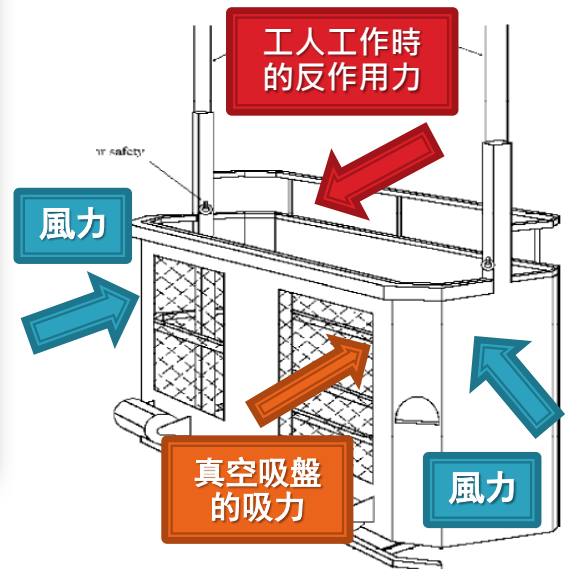
喉管銹蝕

真空吸盤吊船穩定器

設計 安裝
檢查 維護



新方法：以附有真空吸盤的吊船更換立管



安

全

設計

安裝

檢查

維護

持續革新，安全加分！



讓過去
燃亮未來

謝謝!