



薄壁不銹鋼低壓 用戶喉管的應用

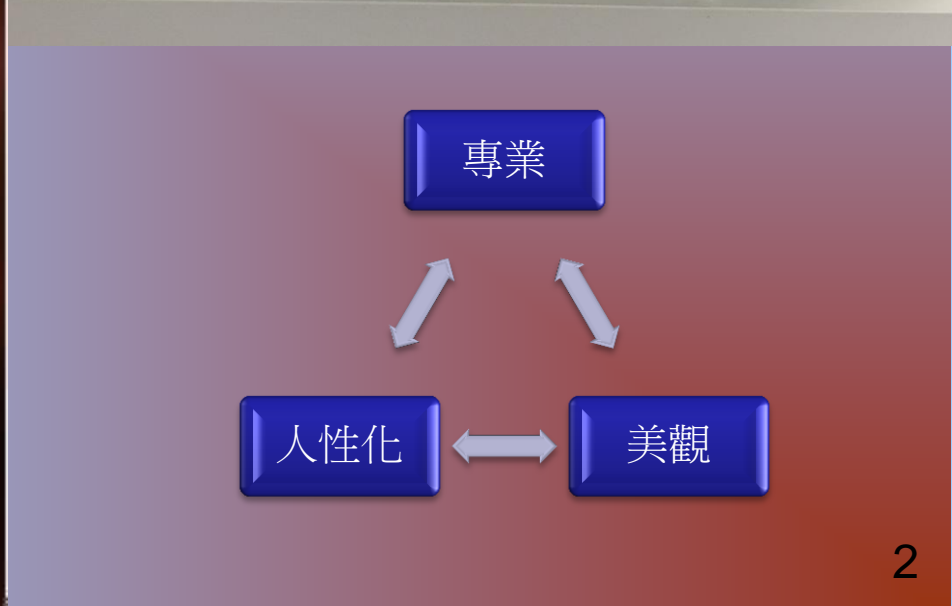
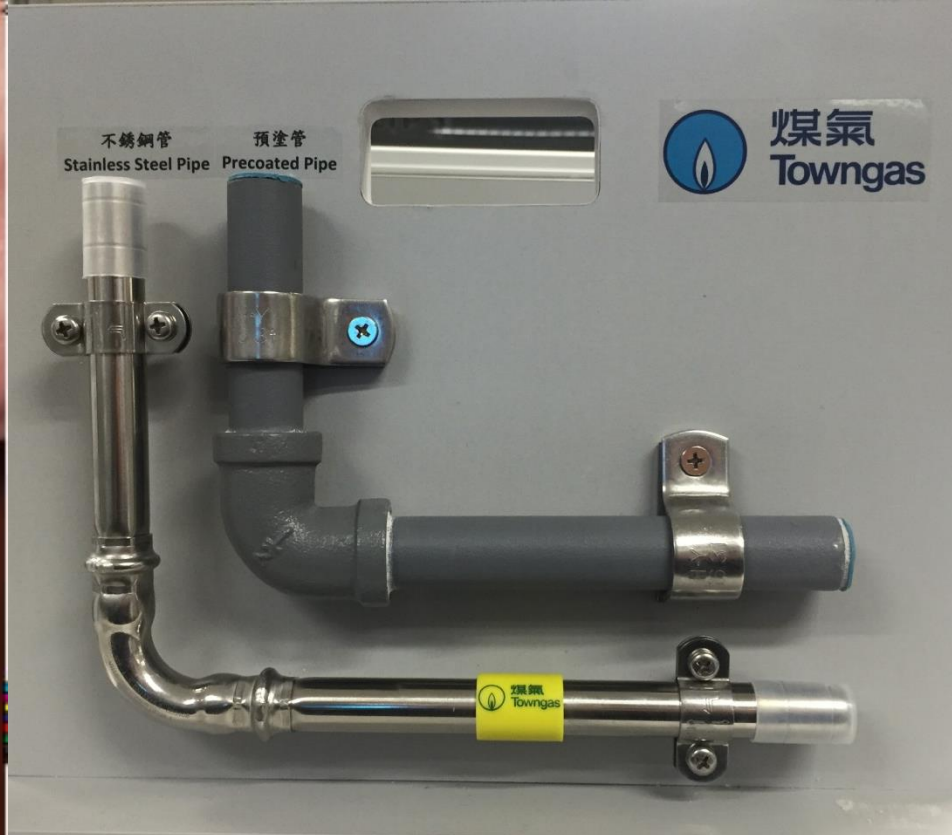
翟志堅

香港中華煤氣有限公司

22-2-2017



四平八穩
 化繁為簡
 量材而用
 有條不紊
 整齊清潔
 渾然天成

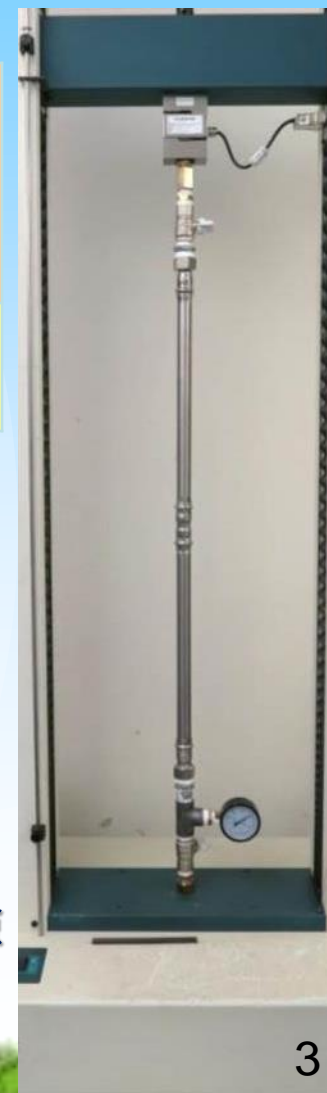


全面測試

基本尺寸	氣密試驗	水壓試驗	耐壓試驗	相容性試驗	負重試驗	拉拔試驗	中性鹽霧腐蝕試驗	壓扁試驗
✓	✓	✓	✓	✓	✓	✓	✓	✓

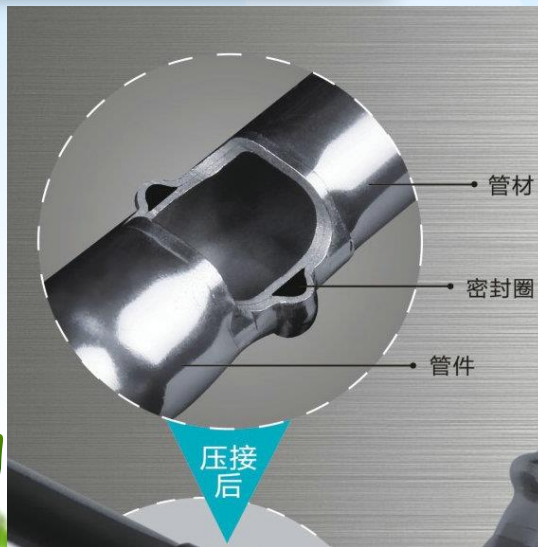
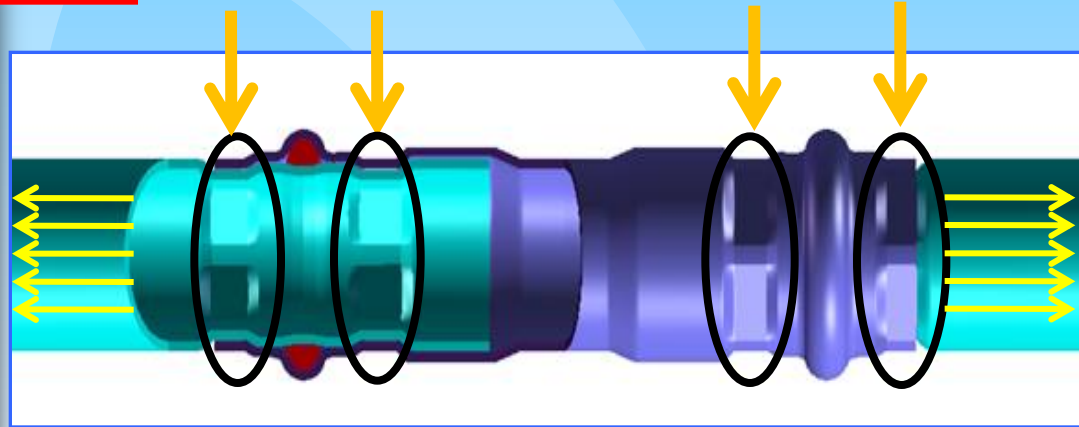


拉拔試驗



雙卡壓式連接

密封圈兩側雙卡壓式提供兩道阻力圈(六邊形)



管件承口處完全貼合管材，使**密封圈**（丁腈橡膠）處在穩定、密閉的環境中，減少灰塵、空氣對密封圈氧化的作用



安装方法及工具



第一步: 切管
用工具将管子切到合适的长度。



第二步: 去毛刺
用工具将管端上的毛刺去除,以防止金属毛刺划伤密封材料。



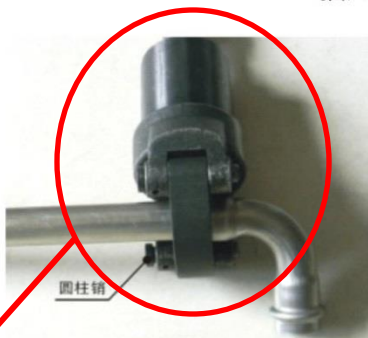
第三步: 划线
用记号笔在管子上划线,表明插入的深度。



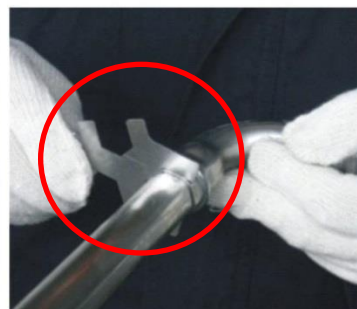
第四步: 检查密封圈完整性



第五步: 管材插入管件



第六步: 卡压连接



第七步: 卡压确认



Press Tools



[Back](#)

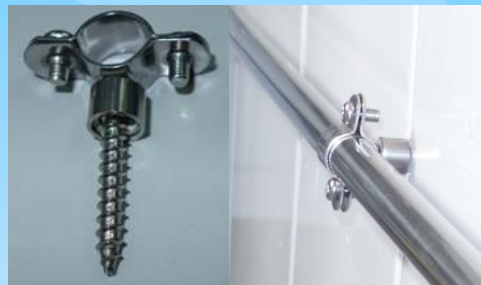


up your life



配套

喉碼



限位膠

❖ 限制/統一離牆距離

7

煤氣
標籤



夾子標籤



Greening up your life



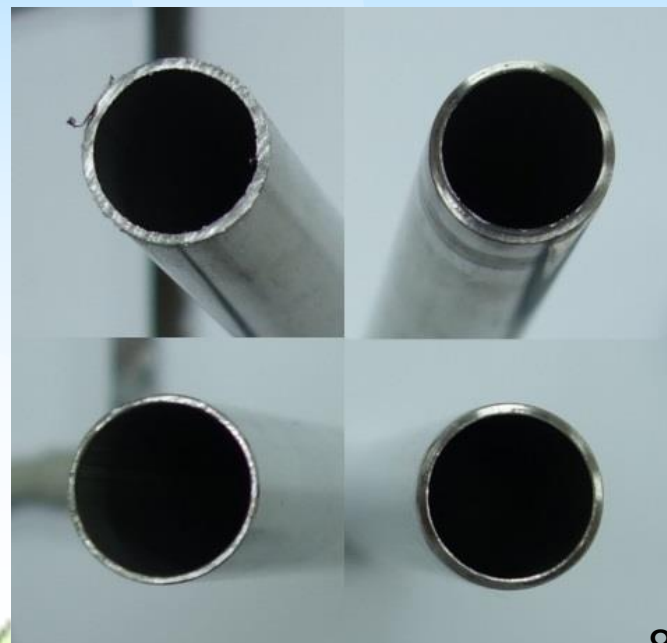
喉管維修

管件和管端壓成形，更換時需
兩端鋸斷



手鋸

切割刀



應用範圍



Greening up your life



安裝始於2016年底



不銹鋼管與鍍鋅管比較

不銹鋼管

技能要求不高

操作較安全
及搬運容易

成本相約

較美觀

工作上較清潔及快捷





Igniting the Past,
Brightening the Future

謝身射