

不安全電力裝置 呈報個案分析

電力規例研討會2017

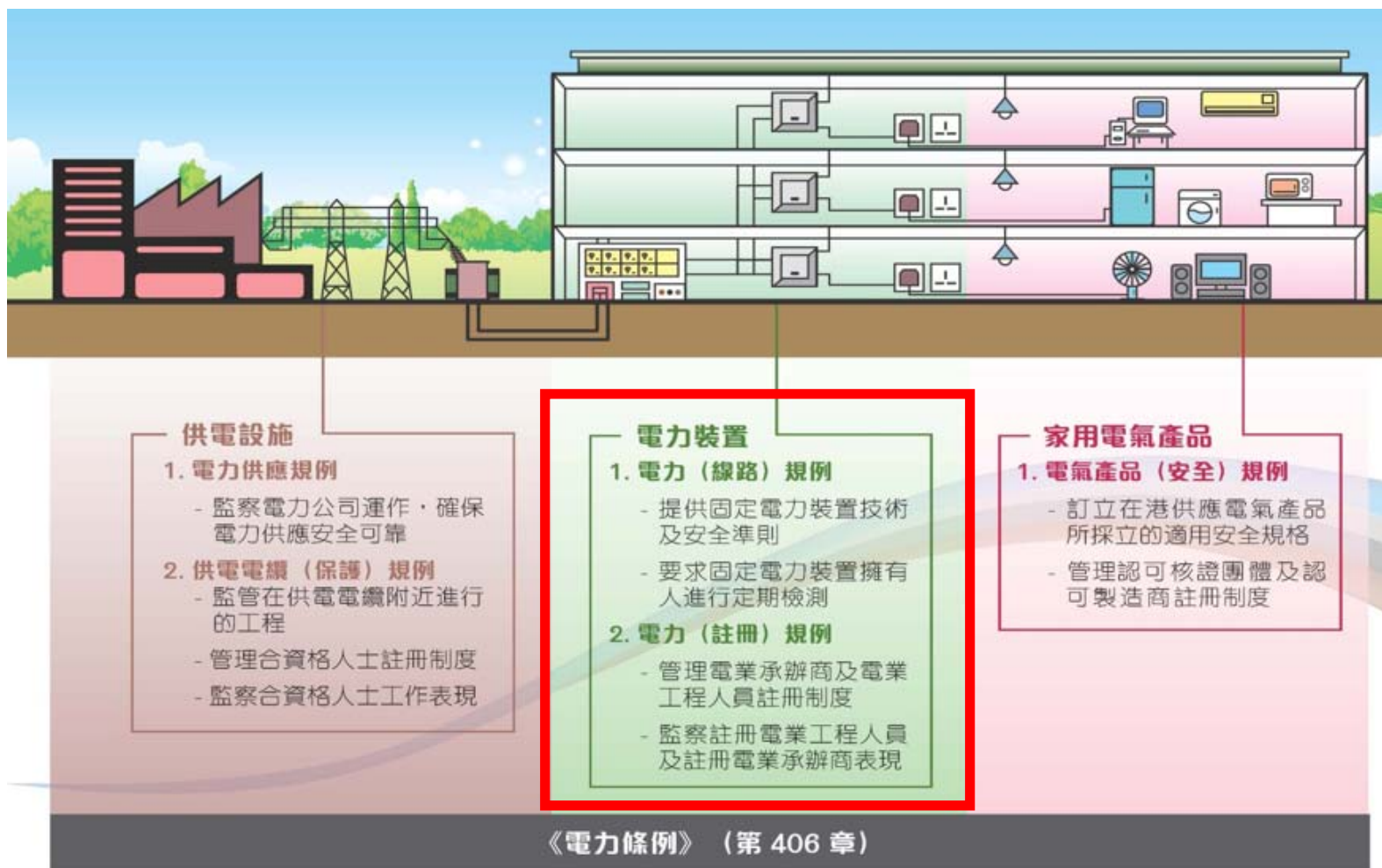


內容

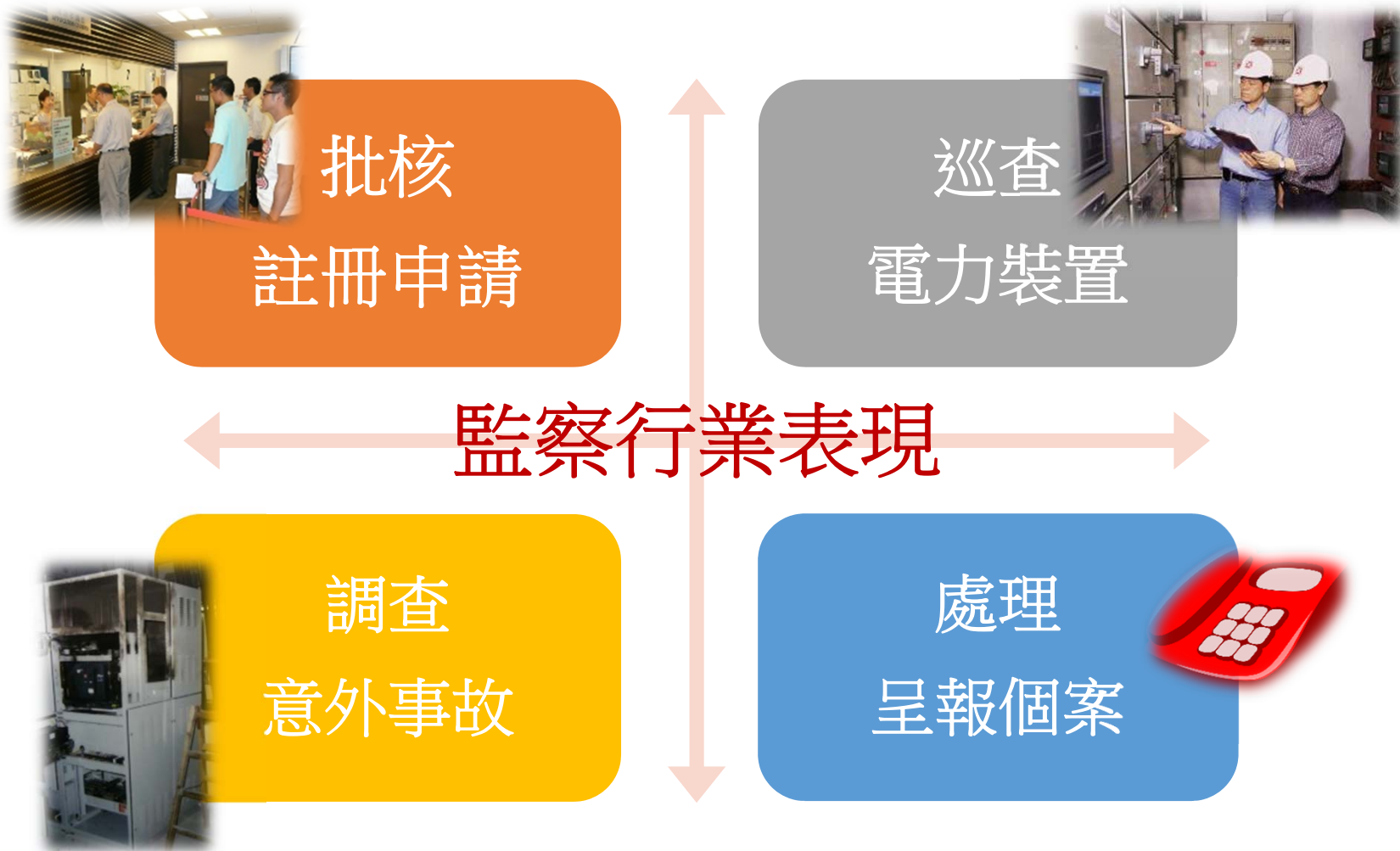
- ◆ 相關法規
- ◆ 統計數字
- ◆ 呈報個案分享
- ◆ 溫馨提示及注意事項



相關法規

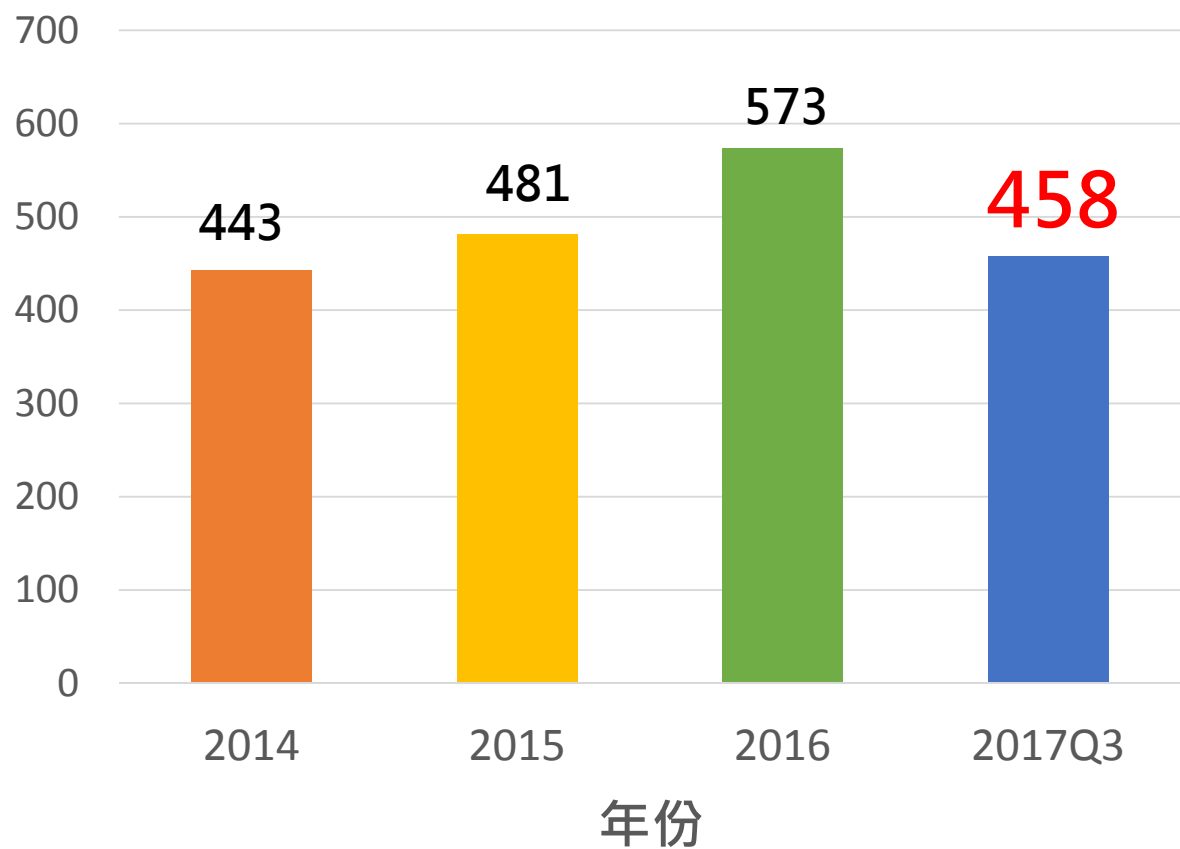


執法工作



統計數字

呈報個案宗數



通報渠道

- ◆ 1823熱線
- ◆ 電郵、電話、傳真或信件
- ◆ 其他政府部門轉介



勞工處
Labour Department



民政事務總署
Home Affairs Department



食物環境衛生署
Food and Environmental
Hygiene Department

機電工程署
電力法例

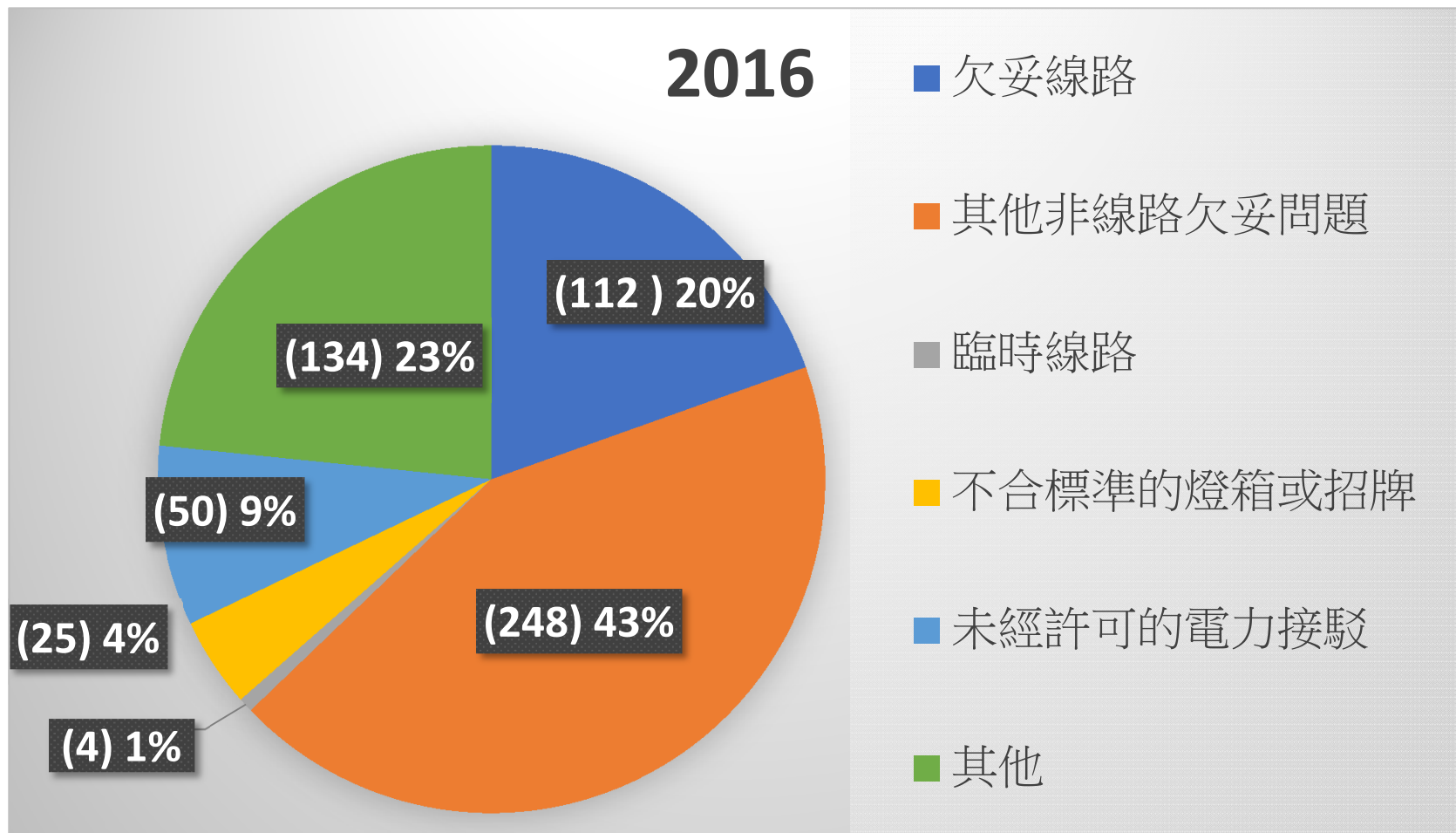


主要類別

- ◆ 不安全電力裝置
- ◆ 註冊電業工程人員/承辦商
進行不合標準的電力工程
- ◆ 不合法規要求進行電力工作



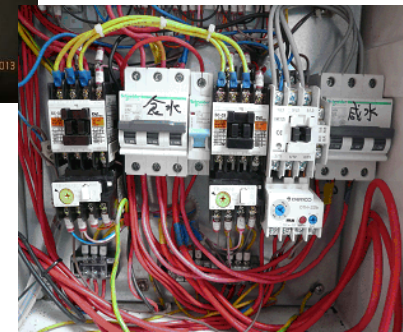
個案分析



典型例子(1)

◆ 線路欠妥

- 沒有對裝置加以機械性保護
- 沒有對裝置加以有效的過荷 / 對地漏電保護
- 在新舊顏色電線的接駁處，沒有適當加裝標示



典型例子(2)

◆ 其他非線路欠妥問題

- 開關掣房沒有適當警告性告示
- 電力裝置受阻
- 配電箱沒有適當標示識別
- 沒有檢查、測試及發出完工證明書



典型例子(3)

◆ 其他問題

- 非註冊電業承辦商進行電力工程
- 電力工程由非註冊電業工程人員進行
- 沒有適當輔助等電位接駁



跟進工作

- ◆ 嚴謹處理每宗呈報個案，進行深入調查，包括實地視察及與相關人員會面
- ◆ 確保電力安全，要求裝置擁有人維修有問題的電力裝置
- ◆ 發現有任何人違反電力條例或其附屬規例，本署會採取適當法律行動，包括檢控及紀律處分



個案分享(1)

概要	某單位業主舉報其單位的裝修工程有不安全的電力裝置，並有帶電電線外露和配電箱露出帶電部份。
調查範圍	<ul style="list-style-type: none">➤ 進行實地視察和檢查，要求有關業主安排維修有問題的電力裝置➤ 與相關人士會面，包括有關業主、涉案註冊電業工程人員和註冊電業承辦商負責人等，以搜集證據
調查結果	<ul style="list-style-type: none">➤ 註冊電業工程人員和註冊電業承辦商沒有根據《工作守則》的要求確保帶電電線不被人接觸到➤ 本署對涉案的註冊電業工程人員和註冊電業承辦商作出紀律處分



個案分享(2)

概要	某單位租客舉報其單位廚房有不安全插座及插座沒有地線。
調查範圍	<ul style="list-style-type: none">➤ 進行實地視察和檢查，要求有關業主安排維修有問題的電力裝置➤ 與相關人士會面，包括有關業主及租客、涉案註冊電業工程人員和註冊電業承辦商負責人等，以搜集證據
調查結果	<ul style="list-style-type: none">➤ 註冊電業工程人員沒有根據《工作守則》的要求進行測試和檢查，同時確保其安裝的電力裝置安全供人使用➤ 註冊電業承辦商未有確保其安裝的電力裝置安全供人使用➤ 本署對涉案的註冊電業工程人員和註冊電業承辦商作出紀律處分



個案分享(3)

概要	某牙科診所為新儀器要求附近一間工程公司加裝插座。該工程公司安排師傅視察、檢查並報價。牙科診所職員其後到本署網頁查看該工程公司有否註冊，並發現該工程公司並沒有註冊資格。
調查範圍	➤ 與相關人士會面，包括牙科診所職員、涉案師傅和工程公司負責人等，以搜集證據
調查結果	➤ 該工程公司忘記為其註冊電業商的註冊安排續期申請承辦，而在沒有有效註冊資格的情況下承接電力工程 ➤ 本署對涉案的工程公司作出檢控



溫馨提示

- ◆ 留意註冊到期時間，按時辦理註冊續期申請
- ◆ 了解並掌握《電力(線路)規例工作守則》的要求
- ◆ 持續進修，增長知識和技術



注意事項



- ◆ 今年**11月30日**後全面實施
- ◆ 該日期當日或之後完成及連接電力供應的裝置須遵守2015年版《工作守則》的要求。



多謝！

