



# 樣板檢查服務之常見不符項目

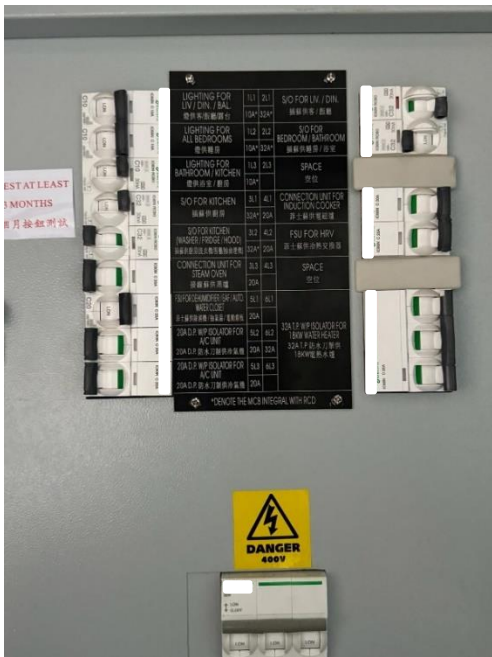
楊為雄  
工程師

# 樣板檢查服務

- 為協助客戶在多單位的發展項目中儘早識別一般固定電力裝置的不符項目，港燈提供免費的樣板檢查服務
- 列出在樣板檢查服務中觀察到的一些常見不符項目
  - ✓ 檢驗前查核
  - ✓ 上升總線
  - ✓ 最終電路
- 透過這些範例，可以在預備有關電力裝置接駁電力前，避免類似的問題

## 常見不符項目－檢驗前查核

## ➤ 斷路器及模製外殼斷路器的上鎖設備

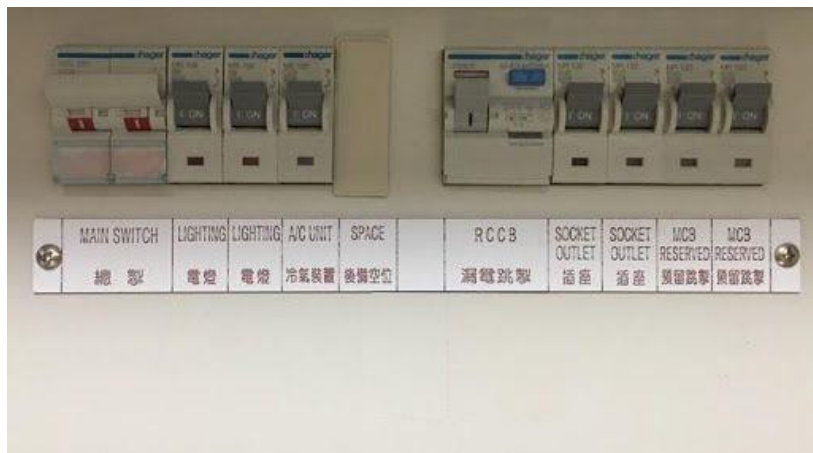


配電箱並沒有為斷路器或模製外殼斷路器固定在「關閉」位置的上鎖設備。

斷路器及模製外殼斷路器應備有可上鎖功能，使它們於「關閉」位置上被關鎖；只可使用鎖定這些設備的鎖匙或工具解鎖。

# 常見不符項目 - 檢驗前查核

## ➤ 漏電斷路器測試告示



漏電斷路器所在處或其附近沒有提供進行測試的告示。



“最少每三個月按鈕測試”及“PRESS TO TEST AT LEAST QUARTERLY”測試告示應該永久固定在漏電斷路器所在處或其附近。

# 常見不符項目 - 檢驗前查核

## ➤ 客戶總線供電地址標貼



客戶總線沒有貼上供電地址標貼。



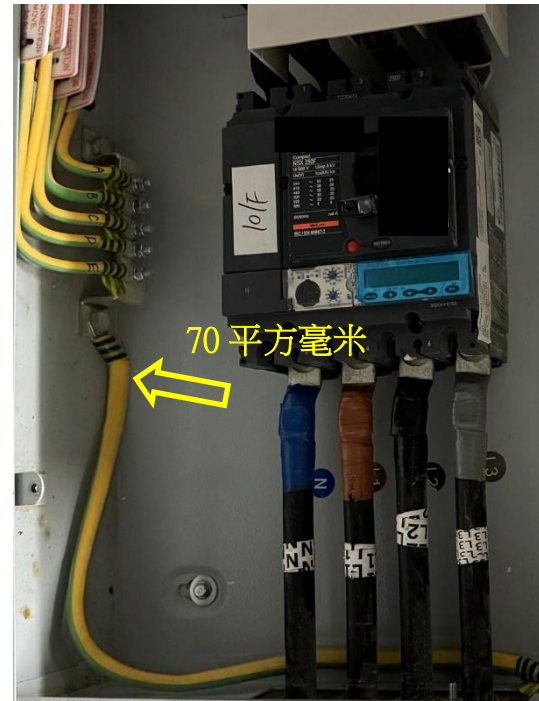
客戶總線應貼上供電地址標貼。

# 常見不符項目 - 上升總線

## ➤ 上升總線的保護導體



上升接地導體（50平方毫米）尺寸過小。



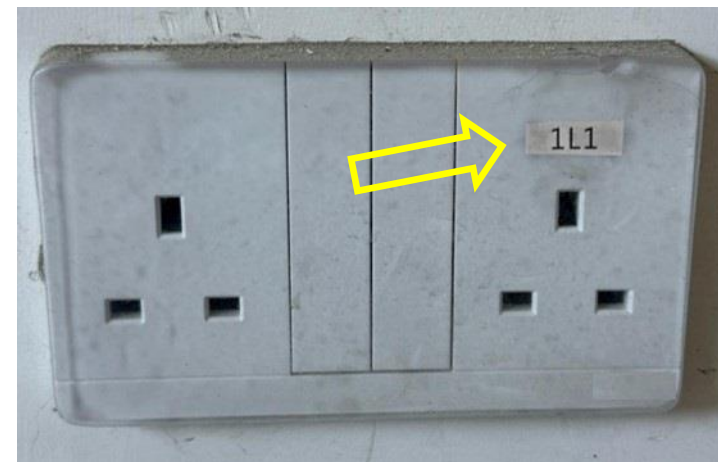
上升接地導體的最小截面積，銅為70平方毫米，鋁為150平方毫米。

# 常見不符項目 - 最終電路

## ➤ 插座的相位識別



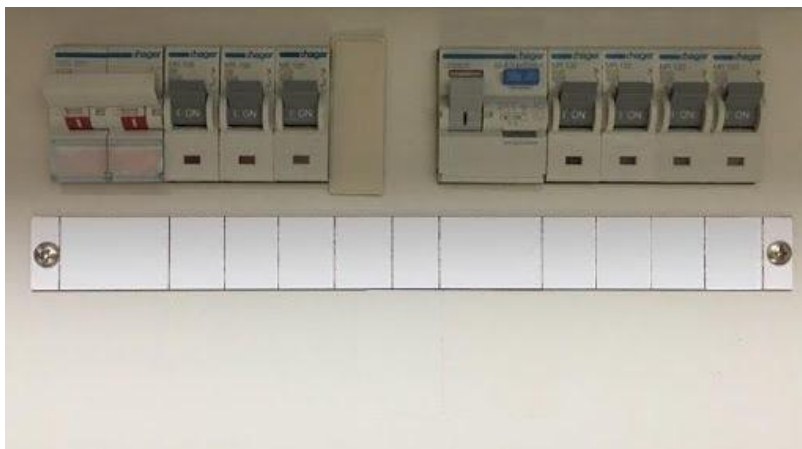
三相裝置內的每一插座沒有提供適當的相位識別。



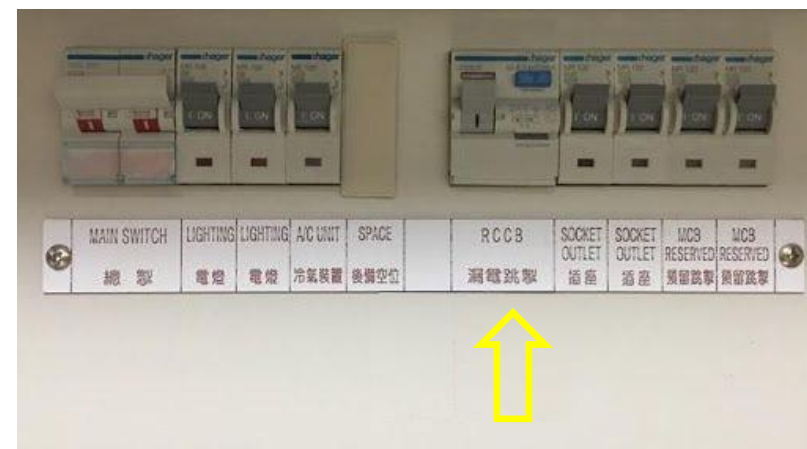
三相裝置內的每一插座應永久標誌着適當的相位識別。

# 常見不符項目 - 最終電路

## ➤ 配電箱的標誌



配電箱沒有提供耐用及清楚易讀的標誌。



耐用及清楚易讀的標誌安裝在配電箱上，方便識別電路。

# 常見不符項目 - 最終電路

## ➤ 浴室內的13A插座 (第 2 區外)



不應使用有開關掣的13A插座。



安裝的13A插座應符合《電力（線路）規例工作守則》守則 26A(3)(j)。

# 常見不符項目 - 最終電路

## ➤ 陽台金屬框架



未提供輔助接駁。



金屬框架應適當接地。

# 常見不符項目 - 最終電路

## ➤ 燈具金屬外殼



燈具金屬外殼未接地。



燈具金屬外殼應適當接地。

# 電力裝置設計錦囊

- 港燈網站推出了一個全天候互動工具「電力裝置設計錦囊」
- 提供有關電力裝置設計提示和常見不符項目的資訊，讓客戶了解不同電力裝置的界面要求
- 涵蓋 7 種類別的電力裝置
  - ✓ 大廈內的電力裝置
  - ✓ 大廈內個別單位的供電
  - ✓ 建築地盤的臨時供電
  - ✓ 裝修用的臨時供電
  - ✓ 寮屋的供電
  - ✓ 浮躉／船隻／艇的供電
  - ✓ 小販牌檔的供電



二維碼  
(QR Code)

# 電力裝置設計錦囊

➤ 登入錦囊網頁及其可供選擇電力裝置的畫面展示如下：



# 電力裝置設計錦囊

➤ 在選擇電力裝置後會出現一張典型的電路圖。用戶可選擇圖中所示電力裝置的主要部分，以閱覽相關要求和資料以作參考

## 選擇電力裝置部分

供電電壓：

低壓 (220/380 伏)

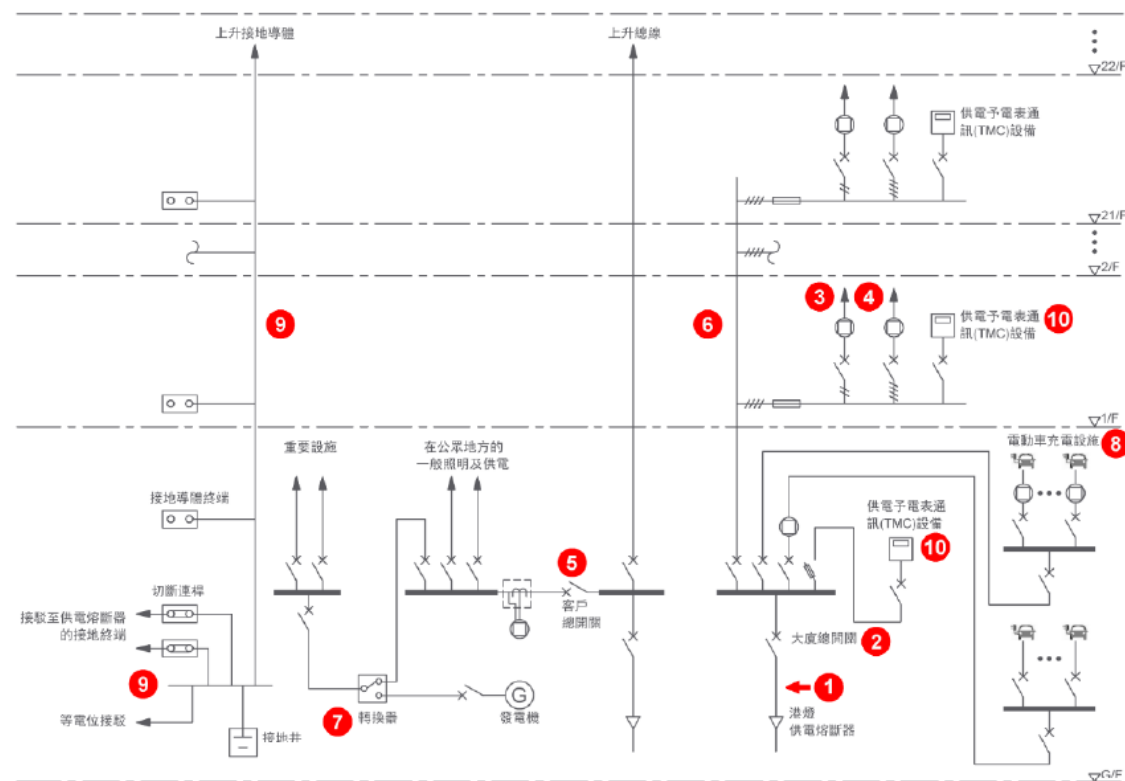
供電電源：

供電總斷器

你希望了解的裝置部分：

① 供電總斷器與大廈總開關之間的互連設施

確定



# 電力裝置設計錦囊

- 當選擇想進一步了解的電力裝置部分後，有關裝置的設計／安裝之技術要求會立刻展示。更可以圖像化方式獲取相關常見不符合項目的資訊。

純文字 Eng 簡 A A

港燈電力投資 客戶服務 暫借用電服務 我們的業務 可持續發展 我們的團隊

HK Electric 130+ 推動永續未來 Powering for Sustainability

主頁 > 客戶服務 > 工程承辦商專區 > 電力裝置設計錦囊 > 詳情

詳情

供電電壓： 低壓 (220/380 伏)

供電電源： 供電熔斷器

裝置部分： ② 大廈總開關

1. 直接接載於潛燈熔斷器的開關裝置/斷路器，必須在低壓時具有4 萬安培的斷流容量。



Ui 800 V	Uimp 8 kV
Ue (V)	Icu(kA) Ics
240	90 90
415	50 50
440	50 50
500	36 36
525	35 35
690	10 10

常見不符合項目

直接接載於潛燈熔斷器的開關裝置/斷路器的斷流容量小於4 萬安培。



Ui 800 V	Uimp 8 kV
Ue (V)	Icu(kA) Ics
240	40 40
415	25 25
440	20 20
500	15 15
525	-
690	-



多謝