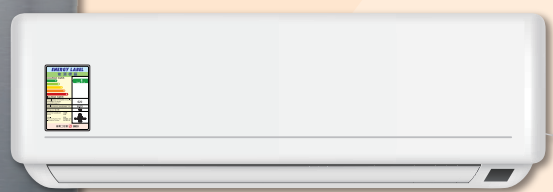
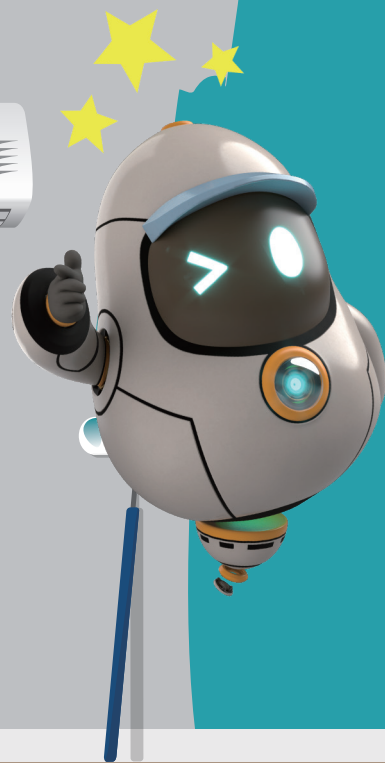
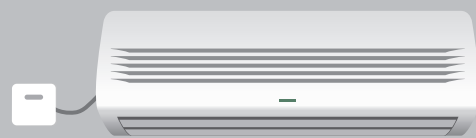


僱用註冊電業承辦商 進行電力工程



電力工程包括安裝、校驗、檢查、測試、維修、改裝或修理固定電力裝置的工作，例如為電氣產品（如冷氣機和電熱水爐）接駁至插座以外的供電電源、在裝修工作中加改插座或安裝燈飾等。



電力工程須由註冊電業承辦商進行。而註冊電業承辦商的資料，可在機電工程署網頁或流動應用程式 - E&M Connect 查閱。

機電工程署網頁



機電工程署流動應用程式

E&M Connect



如欲查看更多安全須知，
請掃描以下二維碼以瀏覽有關網站：



任何人僱用非註冊電業承辦商進行電力工程，即屬違法，最高可處罰款\$100,000及監禁6個月。

查詢

電話: 1823

傳真: 2895 4929

網址: www.emsd.gov.hk

聘用註冊電業承辦商

電力工程有保障

