

2025年氣體安全事項簡介會



智能爐具及相關裝置簡介

講者：陳志偉 助理訓練經理

黎兆堂 訓練主任

日期：2025年7月24日



內容

1. 發展方向
2. 智能燃氣錶
3. 智慧煮食爐
4. IOT 煮食爐及抽油煙機
5. IOT 熱水爐



傳統爐具及裝置



智能爐具及裝置

1. 發展方向



- 提升安全效益

- 客戶更方便使用



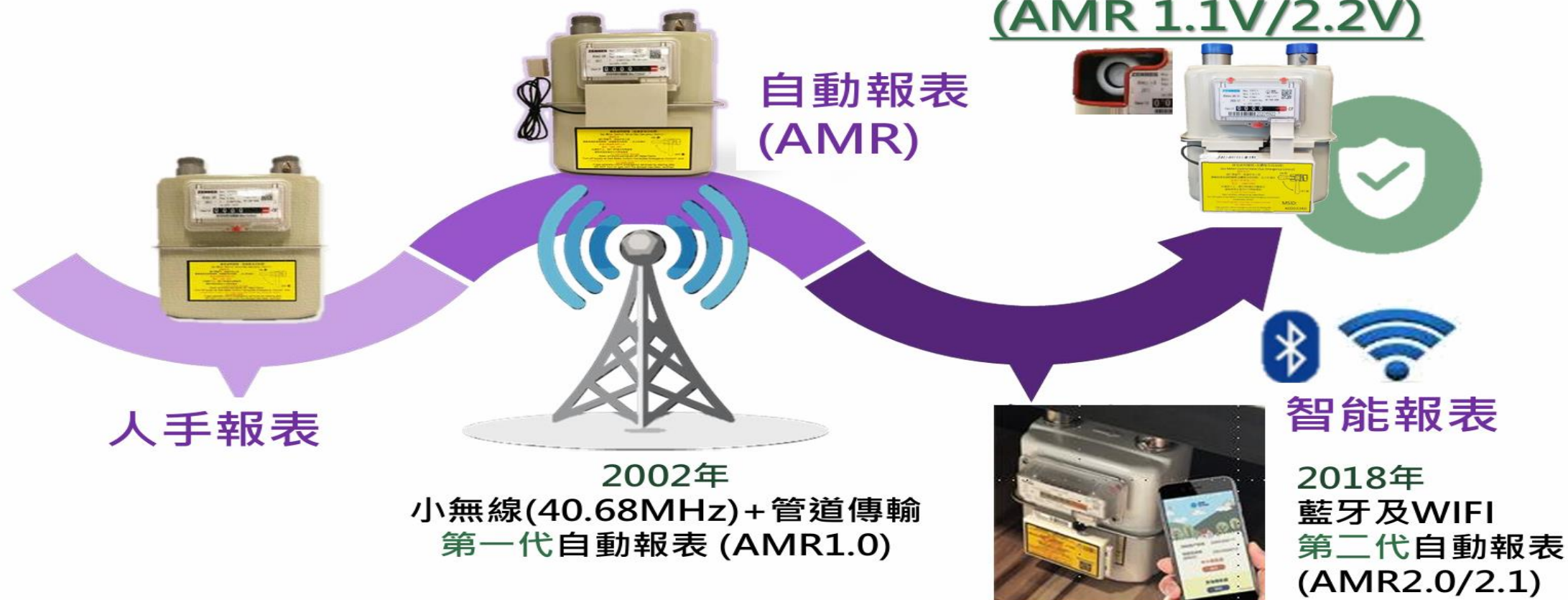
- 提升環保效益

- 提升服務質素



2. 智能燃氣錶

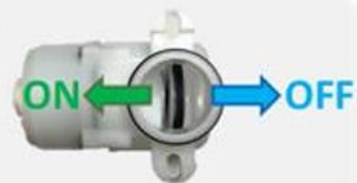
AMR – Automatic Meter Reading



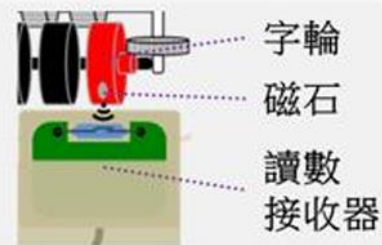
智能燃氣錶主要部件介紹



煤氣錶備有內置閥門，配合智能控制軟件，閥門會於異常情況下自動關閥。



煤氣錶備有讀數接收器，透過感應磁場以記錄客戶用氣量。



基於自動報錶系統架構 以 煤氣流量模式 判斷異常狀態

內置閥門



嚴重漏氣
輕微洩漏
逾期安檢

嚴重漏氣參數設定

安全功能	條件	參數		閥門反應
		熱水爐 < 16公升	熱水爐 ≥ 16公升	
嚴重漏氣	1	持續時間 70 分鐘 ≥ 163 ft ³ (每隔22秒檢測流量, 連續190次 ≥ 1 ft ³)		關閉
	2	持續1分鐘 ≥ 360 ft ³ /h (每隔10秒檢測流量 , 連續6次 ≥ 1 ft ³)	不適用	關閉

備注: 需跟據熱水爐總出水量來進行設定

輕微洩漏參數設定

安全功能	條件	參數		閥門反應
		熱水爐 < 16公升	熱水爐 ≥ 16公升	
輕微洩漏	1	連續24次 每隔1小時檢測流量 (每次流量 ≥ 1 ft ³)		關閉

備注: 不適用帶火種熱水爐/循環功能熱水爐, 若有, 需要取消連續流量檢測

逾期安檢

強制安檢

- 所有住宅用戶每隔18個月都會安排進行定期安全檢查。



定期安全檢查

定期檢查及更換
以確保煤氣管道狀況良好



維持煤氣管道的狀況良好
為確保安全，業主有責任定期為其物業的牆壁或地台內的煤氣管道安排檢查及作出更換。



熱戀好生活



如住宅用戶長期沒有進行定期安全檢查，煤氣公司收到提示後，安排技術人員跟進。

逾期安檢參數設定

安全功能	條件	參數		閥門反應
		熱水爐 < 16公升	熱水爐 ≥ 16公升	
逾期安檢	1	直至第 69 個月		不適用 (只會發出警報提示)
	2	直至第 75 個月		關閉

備注1: 不適用於露台高位位置/ 難以更換位置, 若有, 需要取消逾期安檢參數設定

備注2: 技術員每次上門檢查時會透過重設MS來重設75個月的計時

備注3: 公司接收到警報提示後, 會以電話/信件聯繫客人, 預約上門檢查及重設MS

3.智慧煮食爐

煮食爐外置控制器(BLE)

- 專為「物聯網就緒(IoT-ready)煮食爐」而設計，可將爐具升級至具備智慧功能
- 控制器內置藍芽通訊模組，配合現有「煤氣智慧爐具」手機應用程式
- 用戶可在手機掌握爐具狀態。亦可在有需要情況下遙距熄火，保障安全



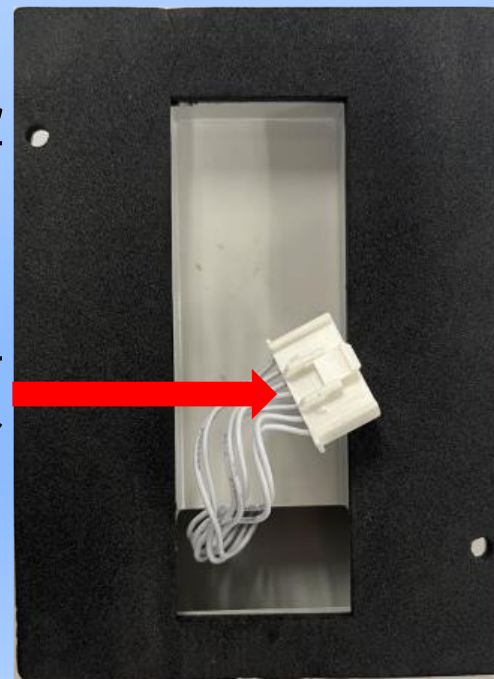
配對指示燈

開關鍵



防水膠墊

爐具接頭



加裝在座臺式煮食爐的安裝方法

安裝外置控制器前，請先關閉爐具的控制氣掣

- 以下是座臺式煮食爐的安裝程序

1



2



3



4



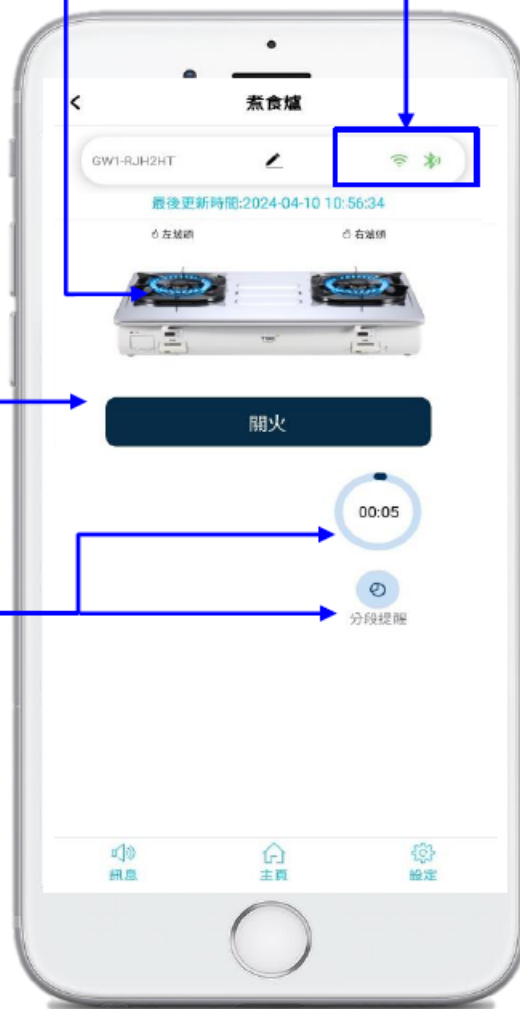
「煤氣智慧爐具」手機 APP

1 監察爐具狀態

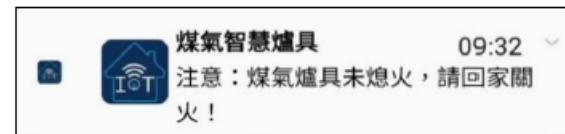
2 遙距緊急熄火



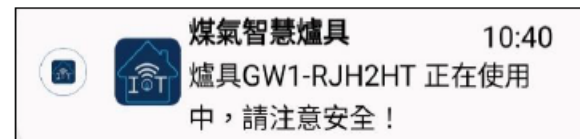
3 智能時間掣及 設定分段提醒



4 離家報警提示 (推送通知)



5 爐具使用中提示 (推送通知)



6 故障提醒

例子：



多人同步監察，方便照顧者使用

- 一台爐具最多可同時連接8部手機
- 遙控監察
- 遙控熄火
- 訊息推送
- 自訂雙語(中/英)操作，外傭合用
- 同住或非同住照顧者均適合



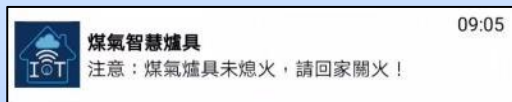
4. IOT 煮食爐及抽油煙機

智慧聯動功能



智慧功能介紹

5 離家未熄火提醒



6 爐具使用中提示 (推送通知)



7 故障提醒



1 監察爐具狀態



2 遠程緊急熄火

關火

3 剩餘時間顯示



4 分段提醒



大小火力、剩餘時間顯示



IOT 抽油煙機



按鈕介面



智慧抽油煙機配合「煤氣智慧爐具」App 功能



配置智慧抽油煙機和智慧爐具聯動步驟

手機與 網關連接

1. 成功連接抽油煙機後，在頁點擊「添加爐具」



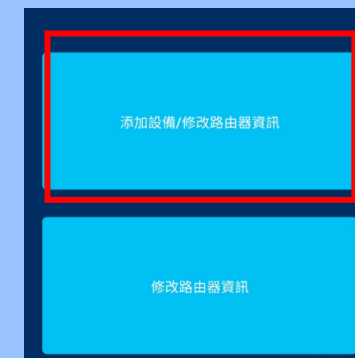
2. 用針在網關RESET位置長按2秒，WIFI藍燈快閃



3. 掃描「網關」二維碼



4. 完成後，點擊「添加設備」進入下一步

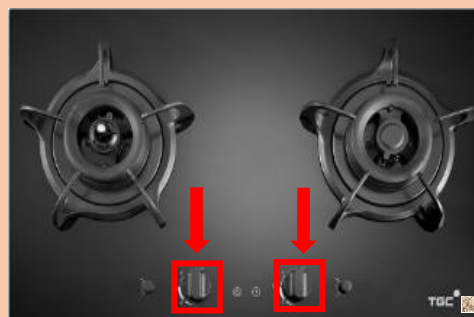


網關與 爐具連接

5. 掃描爐具二維碼
例子: HZB62GMN



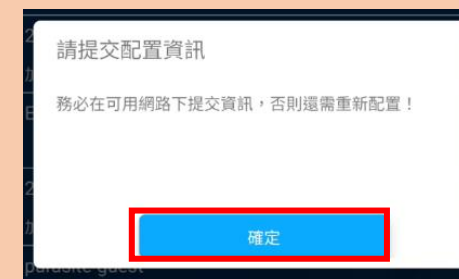
6. 同時按下爐具左右按鈕約5秒直至LED燈閃爍



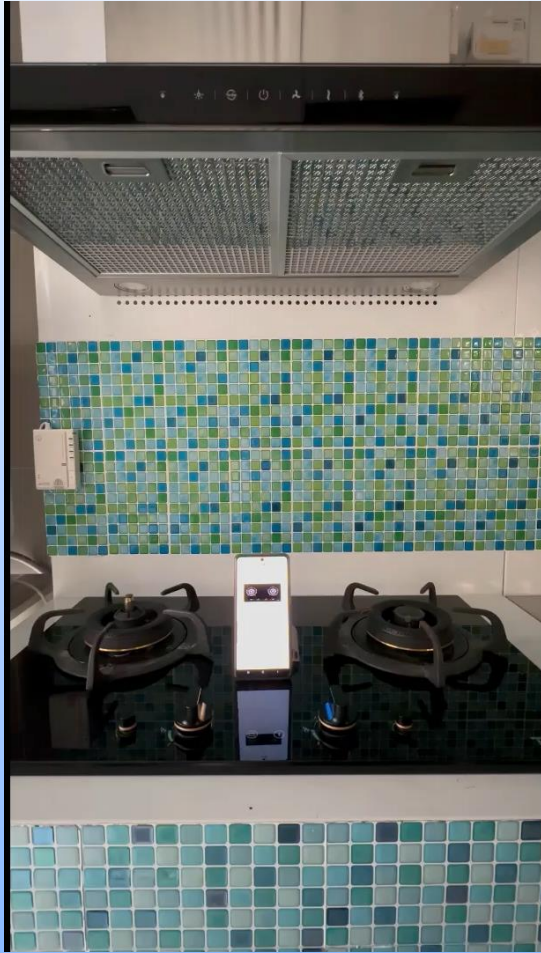
7. 點擊「確定」完成



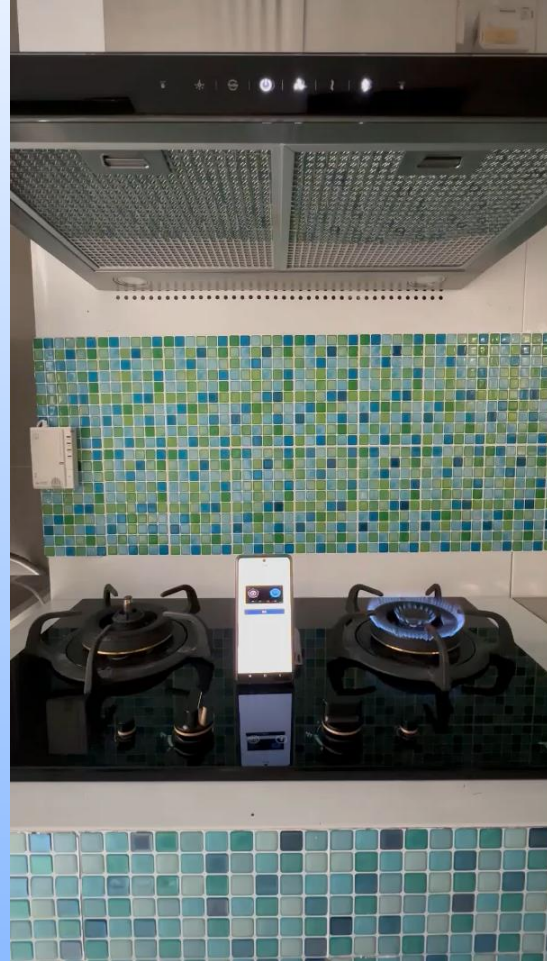
8. 點擊「確定」提交資訊



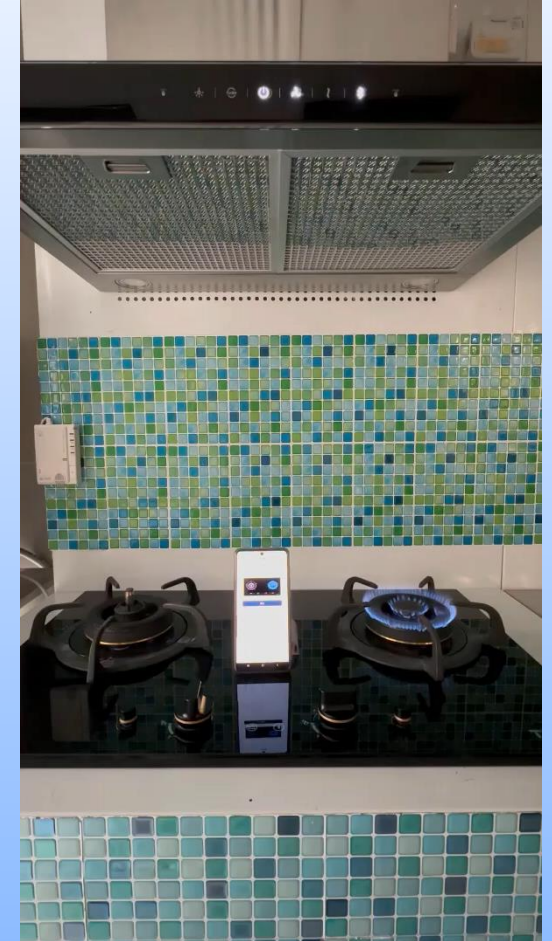
聯動開機



聯動關機



改變風速



智慧聯動功能

- 開火後自動啟動抽油煙機。
- 爐具熄火後關閉抽風功能。

5.IOT 熱水爐



簡介

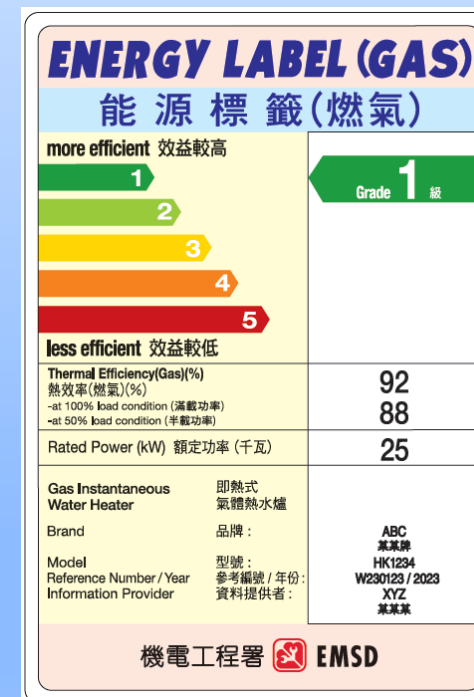
1) **IOT-ready**超薄型煤氣熱水爐，可後加裝外置控制器*，



配合「煤氣智慧廚房」應用程式:

- 可預先於系統設定個人化水溫
- 可監察熱水爐的用氣及出水量

2) **一級能源效益標籤**的超薄型熱水爐，備有ECO功能，
控制每分鐘9公升的出水量，提升節能環保效益



其他特點包括:

- 最低熱水供應能力低至每分鐘1公升，解決某些住宅因水壓不足導致水溫忽冷忽熱的問題，亦避免夏天出現熱水溫度過高的情況。
- 最低及最高水溫選擇分別為35°C及60°C



浴室控制器

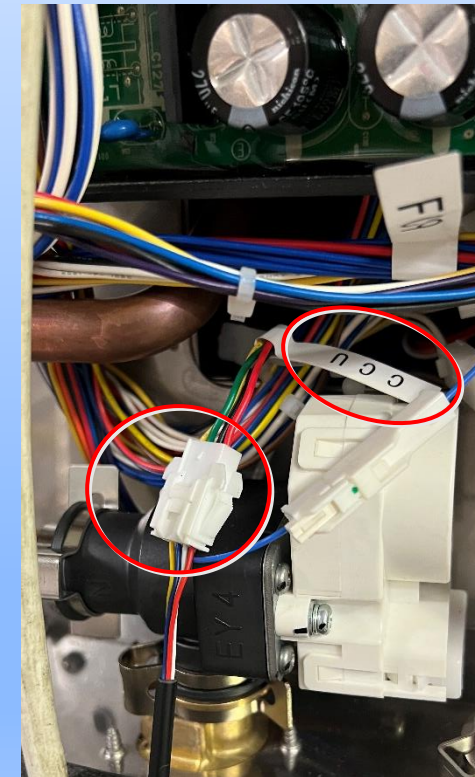
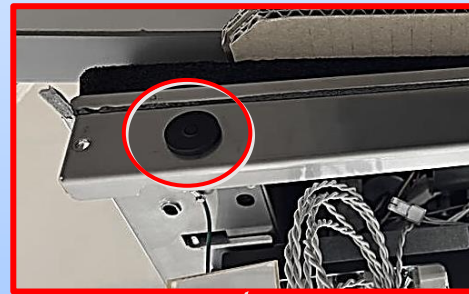


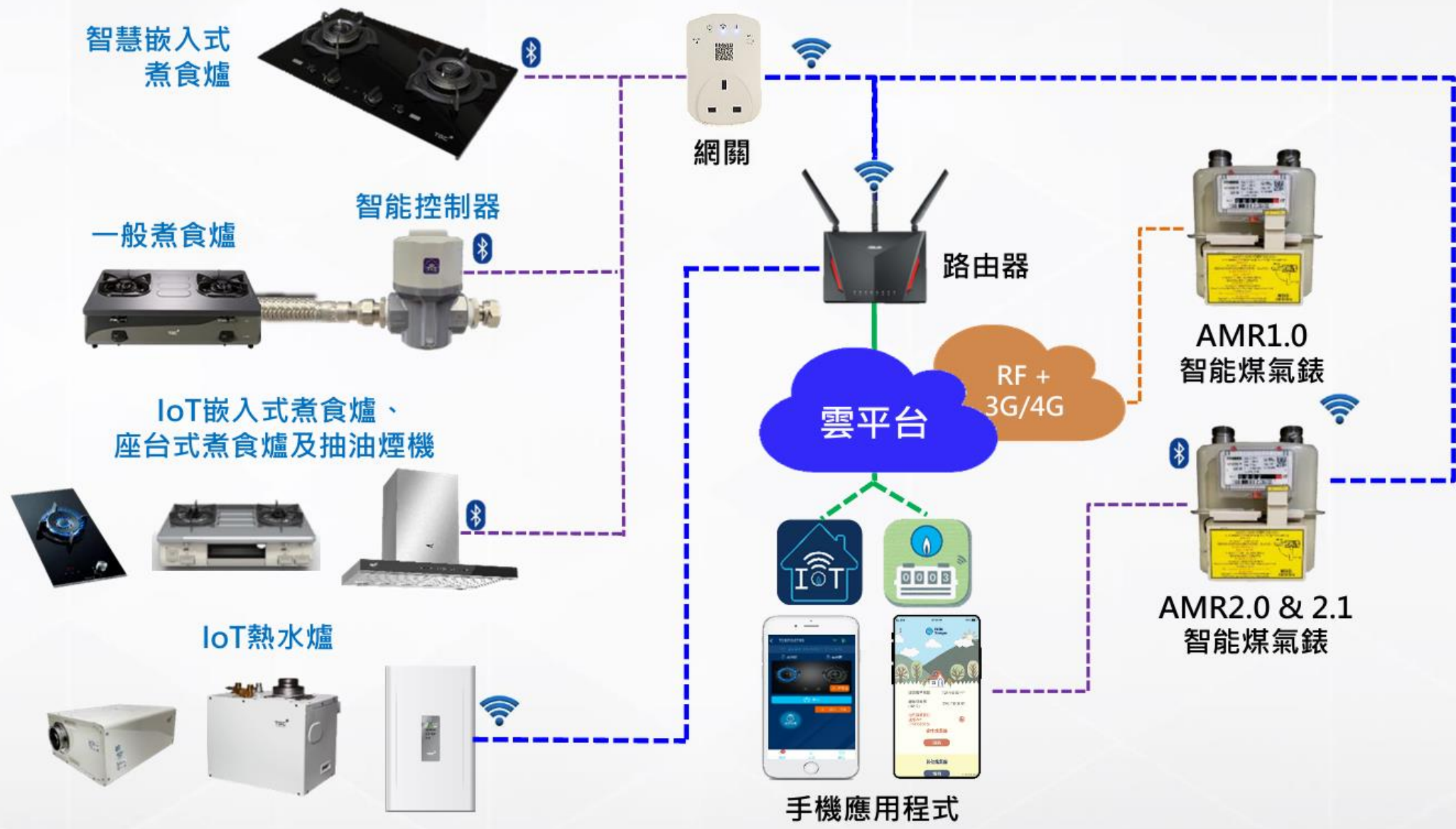
廚房控制器



外置控制器

- 連接線經上方孔口穿入爐具內, 連接到CCU接口





謝謝

