



# 攜手互勉、技術安全盡顯

## 電力規例研討會

① 港九電器工程專業器材職工會

機電工程署



香港電器工程師商會有限公司

# 攜手互勉、技術安全盡顯

電力規例研討會

「五年檢」常犯錯誤

# 電力裝置定期檢測 - 「五年檢」

## ❖ 定期測試目的：

➤ 保障公眾安全

➤ 避免發生電力意外

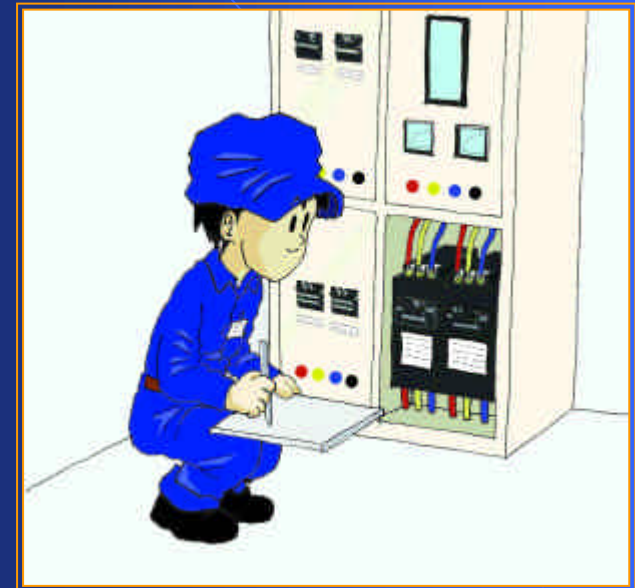
# 「五年檢」不善的後果

- ❖ 裝置引致火警
- ❖ 公眾人士或工程人員觸電



# 註冊電業承辦商及工程人員的責任

- ❖ 根據《電力條例》及《電力(線路)規例工作守則》進行電力工程
- ❖ 按照規定安裝及徹底檢查裝置
- ❖ 向裝置擁有人提供改善裝置的專業意見



# 電力線路測試記錄表

機電工程署網頁: [www.emsd.gov.hk](http://www.emsd.gov.hk)

» 保障公眾安全

» 電力

» 為電業界提供的資訊

» 加簽《定期測試證明書》的新措施

或

» 刊物

# 定期檢測常見未符合標準項目

# 常見未符合標準項目

- ❖ 電掣房門應經常鎖上
- ❖ 電掣房內不應放置雜物





# 常見未符合標準項目

- ❖ 配電箱內屏障殘破
- ❖ 個別開關沒有標明所屬電路



# 常見未符合標準項目

## ❖ 電線接駁欠妥善



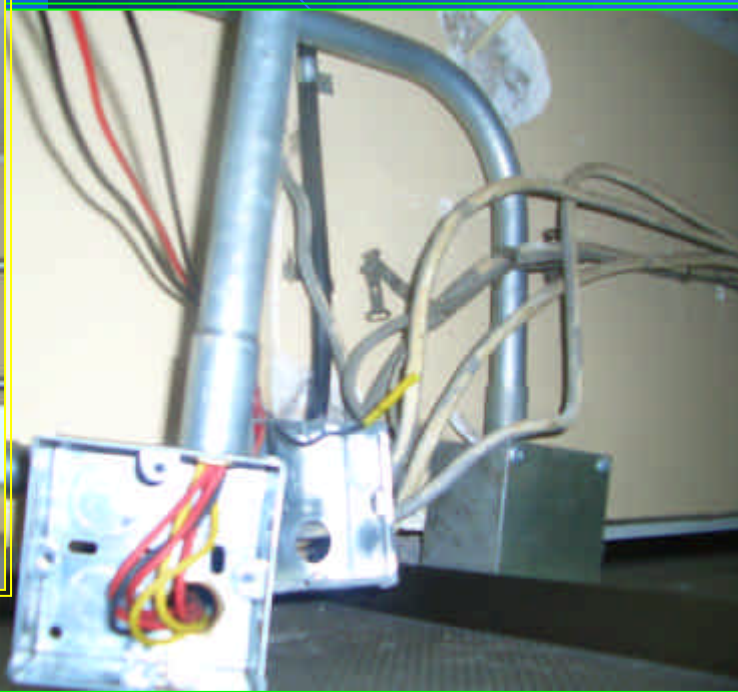
# 常見未符合標準項目

## ❖ 電線槽、過路箱等裝置沒有蓋好



# 常見未符合標準項目

## ❖ 假天花上裝置欠妥善



# 常見未符合標準項目

- ❖ 不同類別的電路沒有適當分隔



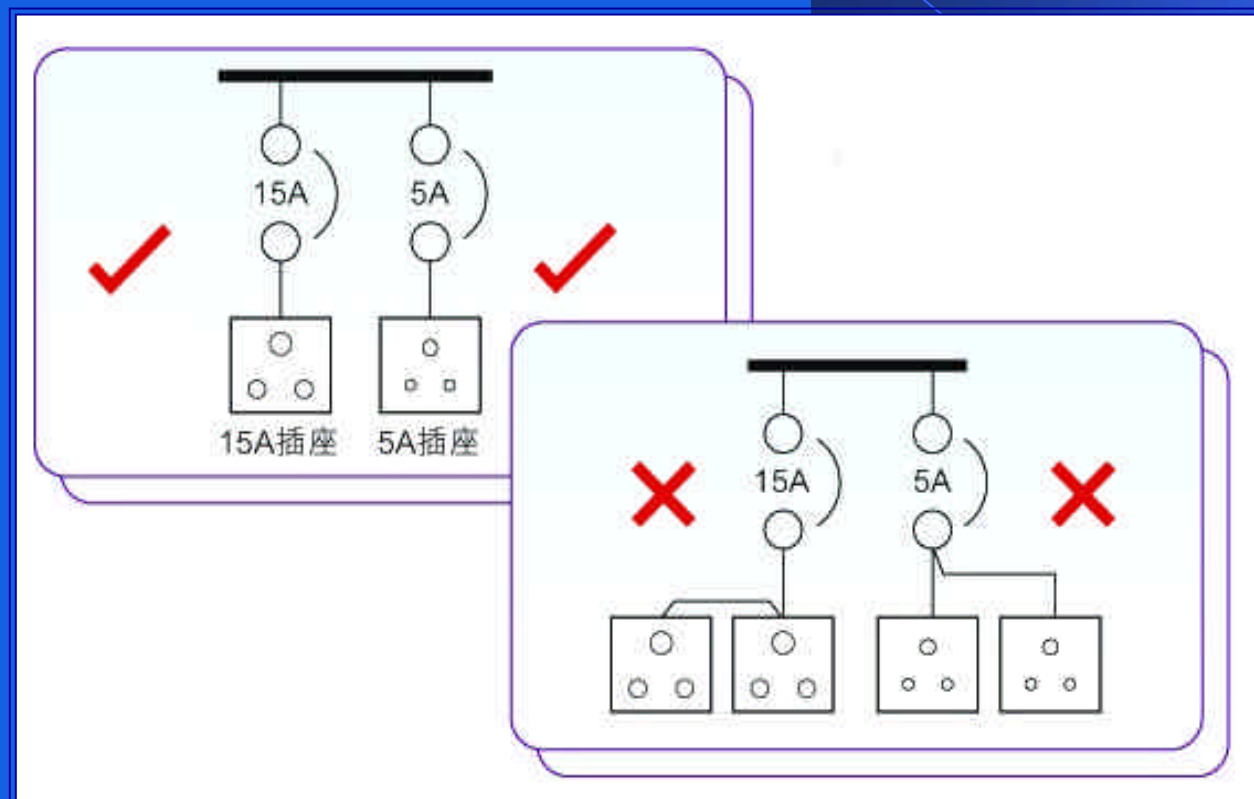
# 常見未符合標準項目

## ❖ 插座由電燈電路供電



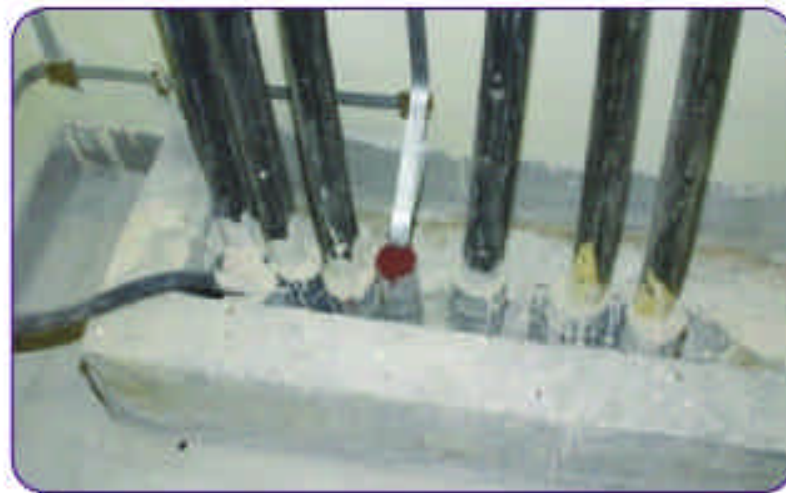
# 常見未符合標準項目

## ❖ 插座並聯接駁



# 常見未符合標準項目

## ❖ 沒有設置防火障

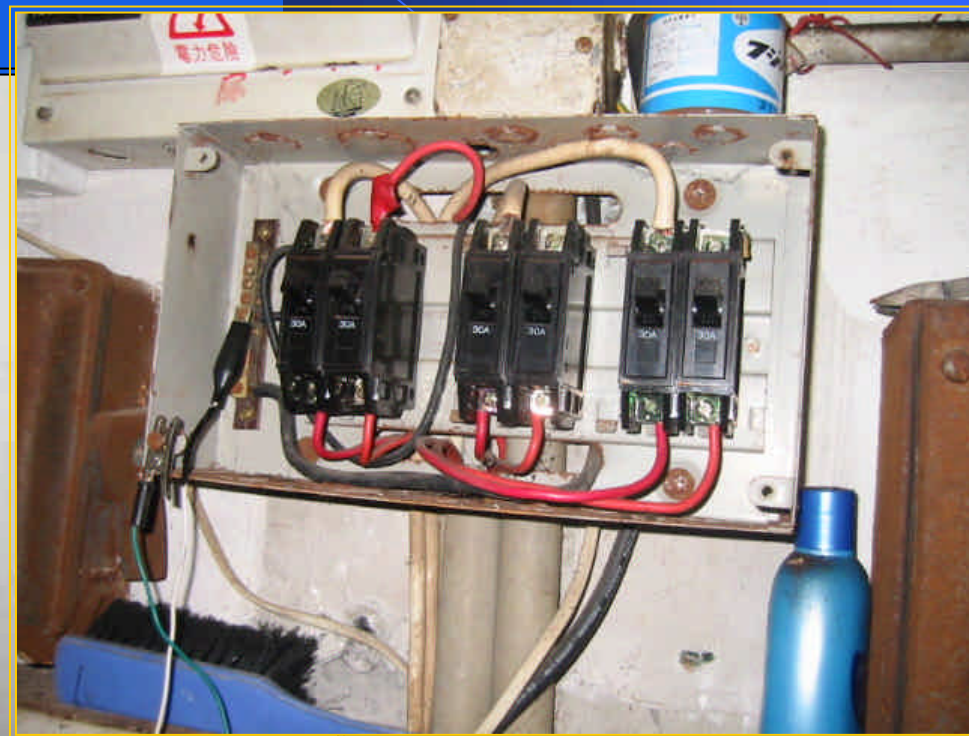


設置防火障，防止火勢蔓延



# 常見未符合標準項目

## ❖ 裝置沒有接駁保護導體



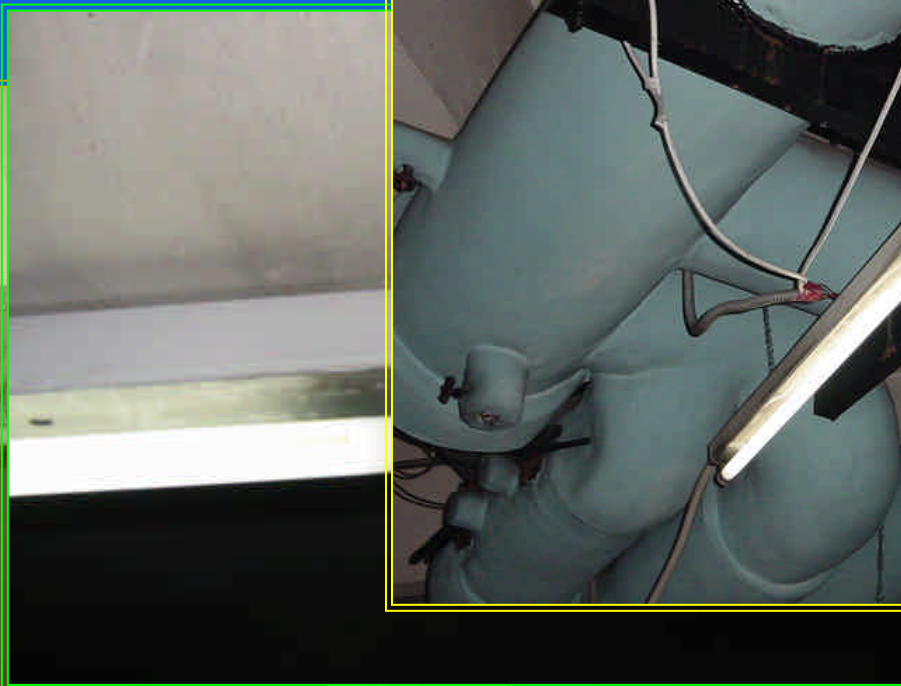
# 常見未符合標準項目

## ❖ 裝置嚴重銹蝕



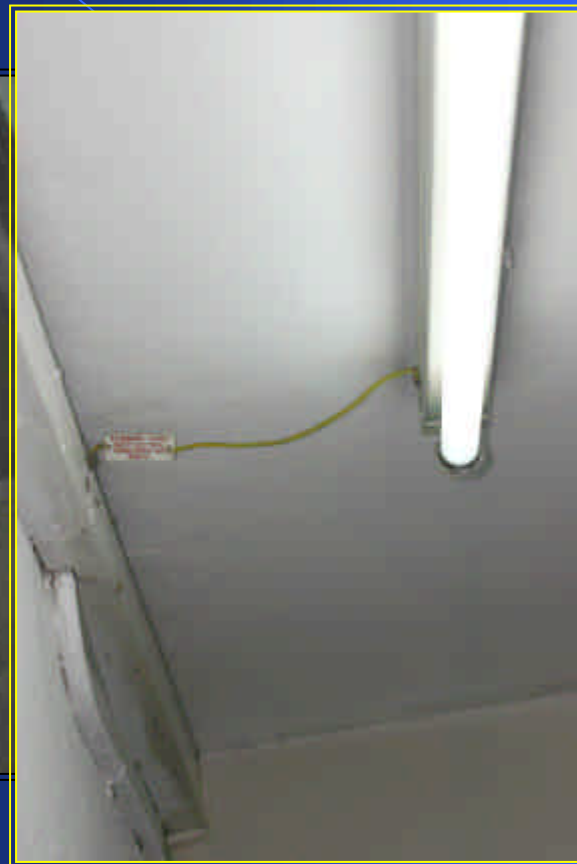
# 常見未符合標準項目

## ❖ 最終電路沒有接駁保護導體



# 常見未符合標準項目

## ❖ 最終電路沒有接駁保護導體



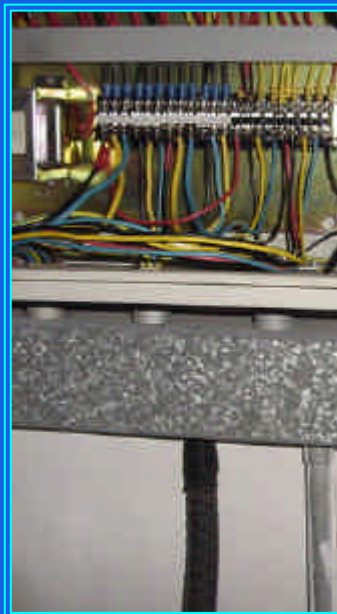
# 常見未符合標準項目

## ❖ 接地終端的檢視坑蓋不能打開



# 常見未符合標準項目

- ❖ 等電位導體接駁不善
- ❖ 電路保護導體銹蝕



# 常見未符合標準項目

## ❖ 電線安裝欠妥善，容易磨損



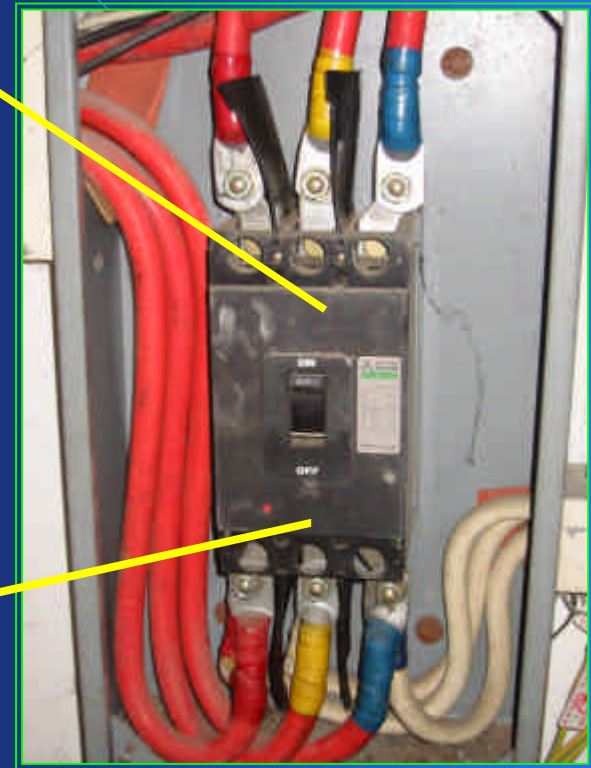
# 常見未符合標準項目

## ❖ 導體截面積過小



400A

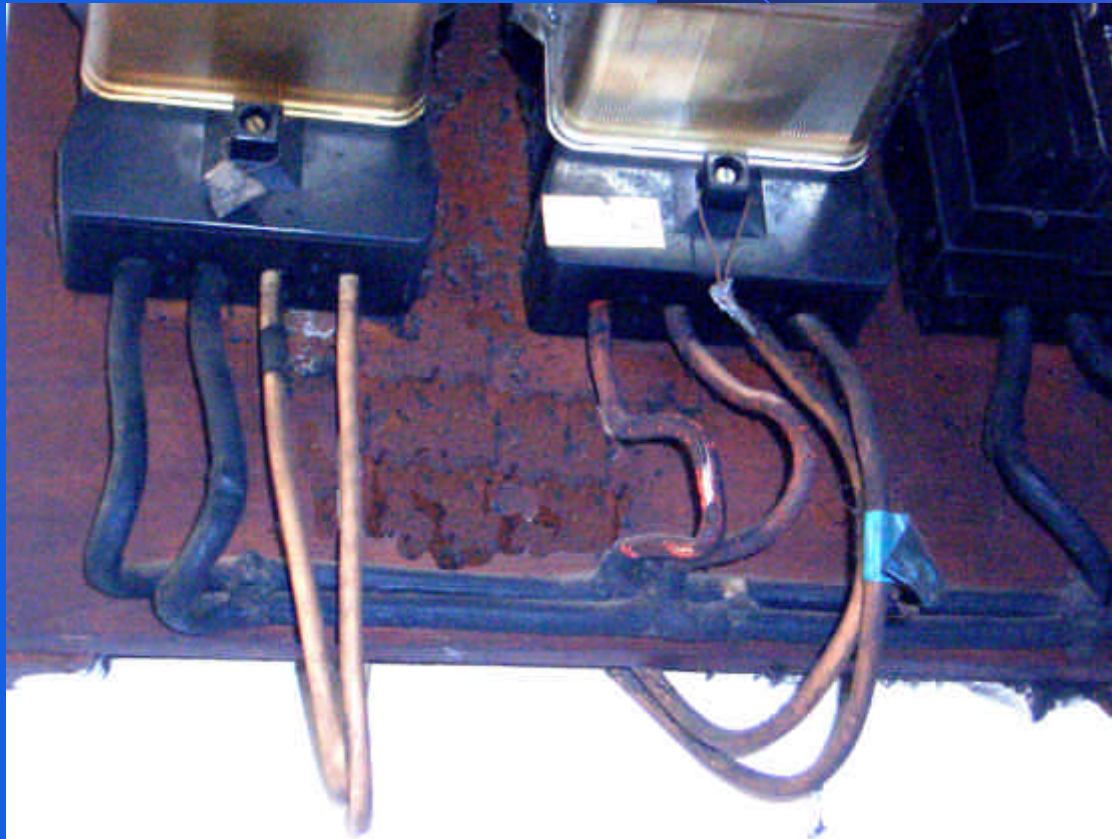
380V - >23kA





# 常見未符合標準項目

## ❖ 帶電導體外露



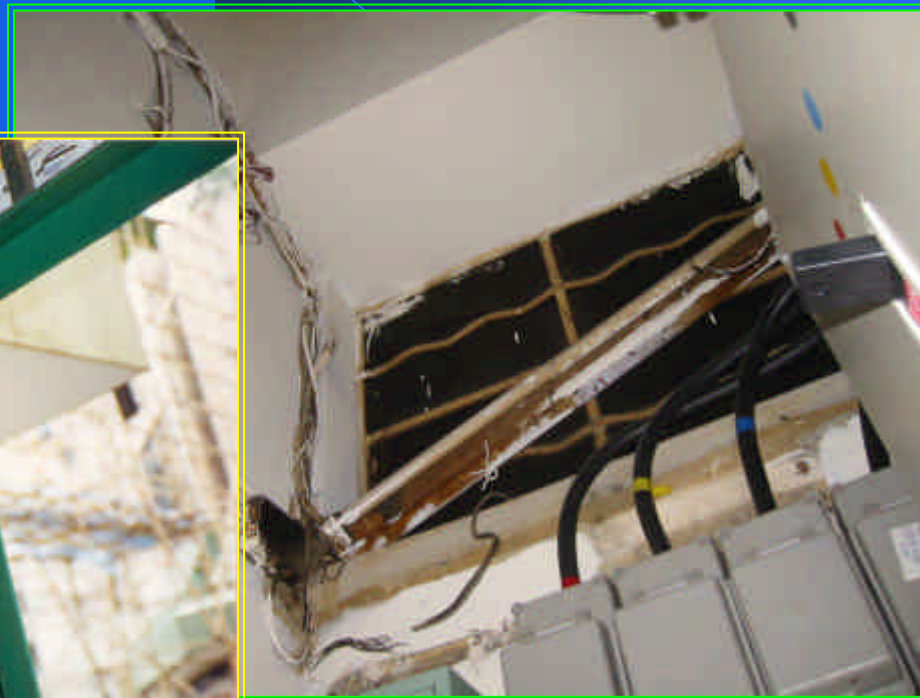
# 常見未符合標準項目

## ❖ 裝置殘舊、凌亂



# 常見未符合標準項目

## ❖ 廢棄的裝置沒有被拆除



# 常見未符合標準項目

❖ 避雷裝置引下線斷離

# 總結

- ⚡ 熟悉《電力條例》及《電力線路規例工作守則》的要求
- ⚡ 按照規定認真進行電力工程
- ⚡ 詳細記錄及保存檢測結果

# 多謝

