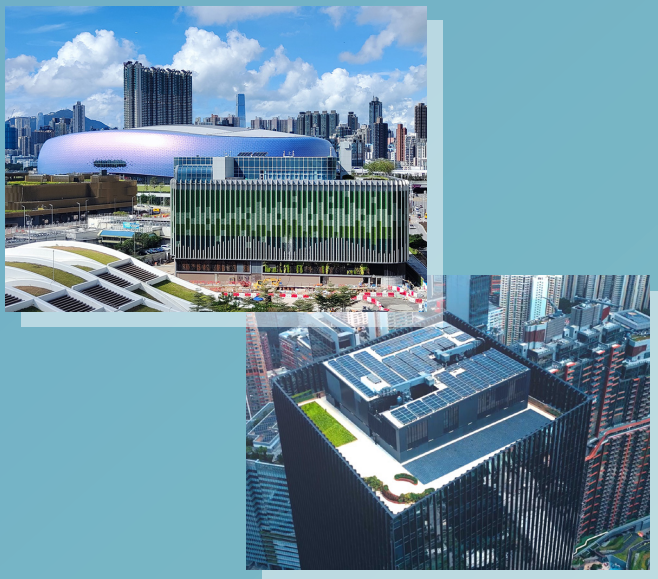


区域供冷创新优势

区域供冷系统是大型的中央空调系统，由中央供冷站制造冷冻水，经管道输送到用户建筑物作空调之用，能效较传统气冷式空调高约35%。



- 减少冷气机组总容量及机房面积
- 配合规模效应长时间高效能运作
- 集中式高效管理减低营运成本
- 增加绿化空间及可再生能源设备

欢迎探索更多



启德区域供冷系统
虚拟导览

欢迎探索更多



最新影片

欢迎探索更多



技术指引

区域供冷系统

高效 低碳 新机遇

Unlocking New Opportunities of
High Efficiency DCS Towards Carbon Neutrality



正式上线

香港机电工程署
官方微信公众号



微信搜一搜 Q 香港机电工程署



中华人民共和国
香港特别行政区政府
环境及生态局

机电工程署
EMSD



北部都会区及新发展区 推展区域供冷的机遇和优势

前期规划



适合产业园区
及大型综合发展



灵活配合创科
产业的特殊需求



制冷设施共享
提高成本效益

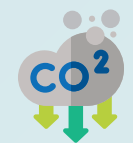
智慧管理



集中营运及维护
优势最大化



人工智能和大数
据分析提升效率



减少整体能源
消耗及碳排放

减碳共赢



减低热岛效应



支持绿色和
可持续金融发展



贯彻可持续
发展理念

活用市场力量参与区域供冷

- 区域供冷系统所占用的楼面面积会获得百分百豁免，不设上限



- 优化现有税务优惠，私人发展的区域供冷系统相关设施的资本开支，可于一个纳税年度内全额扣除

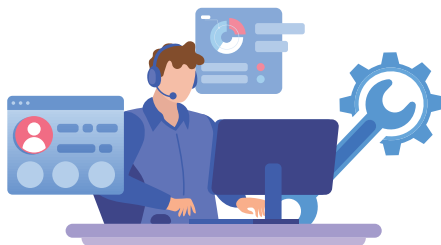


绿建环评



绿建资产

- 机电工程署给予技术及行政的支援



政府发展及营运的 区域供冷系统

- 启德区域供冷系统于2013年起分阶段投入服务，主要用户包括大型商业大楼、体育园、医院、政府大楼等，成功印证区域供冷的可行性。
- 由政府主导的区域供冷系统包括以下新发展区：

- 古洞北
- 东涌东
- 洪水桥
- 启德

