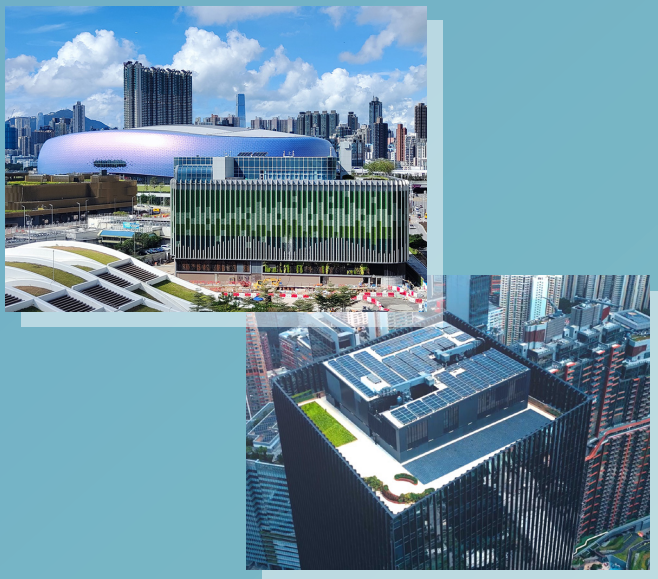


# 區域供冷創新優勢

✓ 區域供冷系統是大型的中央空調系統，由中央供冷站製造冷凍水，經管道輸送到用戶建築物作空調之用，能效較傳統氣冷式空調高約35%。



- ✓ 減少冷氣機組總容量及機房面積
- ✓ 配合規模效應長時間高效能運作
- ✓ 集中式高效管理減低營運成本
- ✓ 增加綠化空間及可再生能源設備

歡迎探索更多



啟德區域供冷系統  
虛擬導覽

歡迎探索更多



最新影片

歡迎探索更多



技術指引

# 區域供冷系統

高效 低碳 新機遇

Unlocking New Opportunities of  
High Efficiency DCS Towards Carbon Neutrality



正式  
上線

香港機電工程署  
官方微信公眾號



微信搜一搜 Q 香港機電工程署



中華人民共和國  
香港特別行政區政府  
環境及生態局

機電工程署  
EMSD



# 北部都會區及新發展區 推展區域供冷的機遇和優勢

## 前期規劃



適合產業園區  
及大型綜合發展



靈活配合創科  
產業的特殊需求

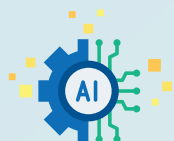


製冷設施共享  
提高成本效益

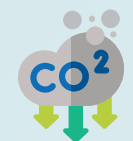
## 智慧管理



集中營運及維護  
優勢最大化



人工智能和大數  
據分析提升效率



減少整體能源  
消耗及碳排放

## 減碳共贏



減低熱島效應



支持綠色和  
可持續金融發展



貫徹可持續  
發展理念

# 活用市場力量參與區域供冷

- ✓ 區域供冷系統所佔用的樓面面積會獲得百分之百豁免，不設上限



- ✓ 優化現有稅務優惠，私人發展的區域供冷系統相關設施的資本開支，可於一個納稅年度內全額扣除

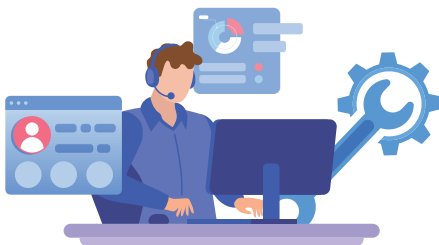


綠建環評



綠建資產

- ✓ 機電工程署給予技術及行政的支援



# 政府發展及營運的 區域供冷系統

- ✓ 啟德區域供冷系統於2013年起分階段投入服務，主要用戶包括大型商業大樓、體育園、醫院、政府大樓等，成功印證區域供冷的可行性。
- ✓ 由政府主導的區域供冷系統包括以下新發展區：

古洞北

東涌東

洪水橋

啟德

