



## 關於機電工程署

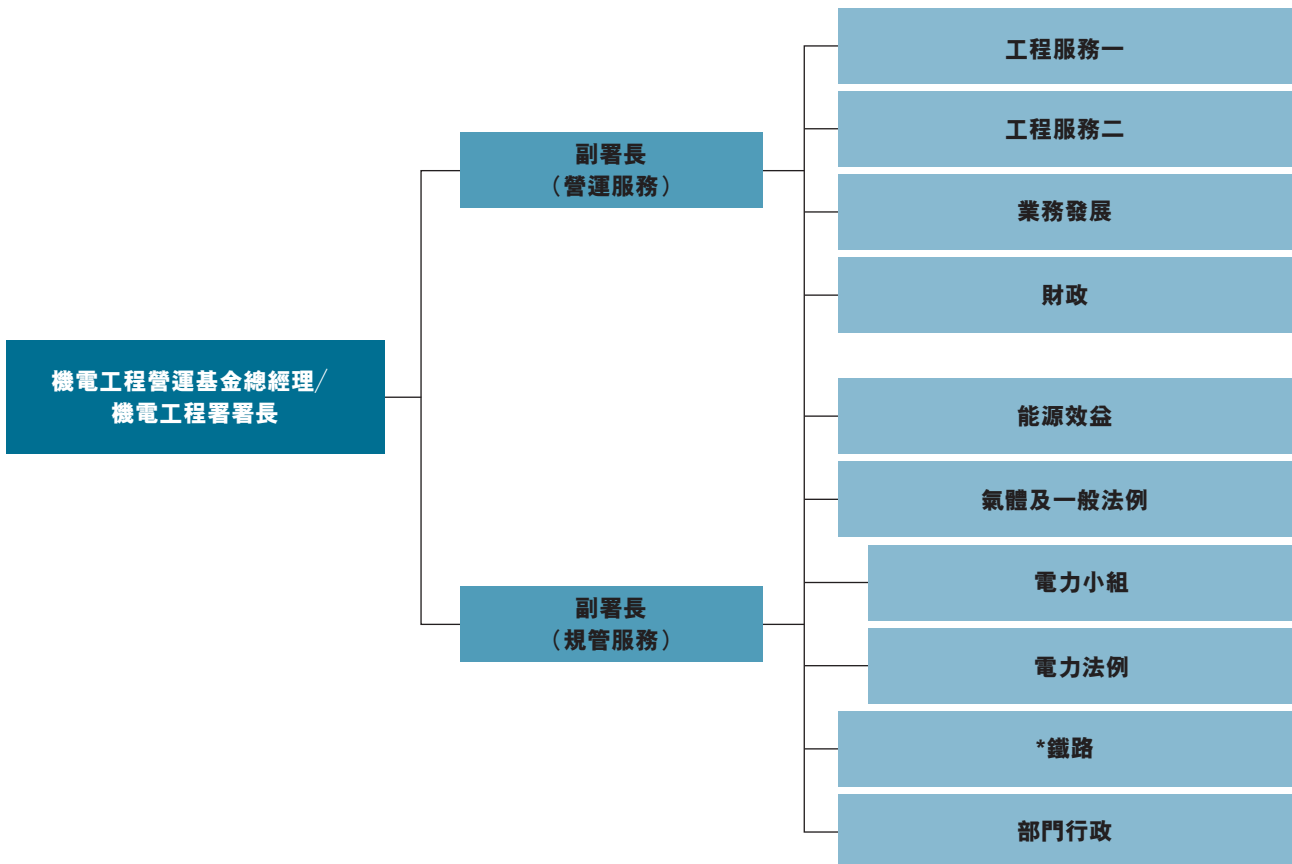
### 部門簡介

機電工程署有雙重角色。我們的營運服務（即機電工程營運基金）為本港各政府部門及公營機構提供專業、可靠及具成本效益的電氣、機械、電子工程及屋宇裝備服務。而我們的規管服務則在電氣、機械及氣體工程方面提供規管架構，執行各種安全法例及推廣公眾安全教育，保障市民安全。

客戶服務方面，我們提供各式各樣的顧問服務及為客戶增值的工程和維修保養服務，以確保各系統繼續有效運作，使香港社會運作暢順。我們為本港百多個政府部門及公營機構提供服務，包括機場、醫院、學校、紀律部隊、運輸及公路、港口及海港、及公眾文娛康樂設施，全都與香港市民的生活息息相關。

面對社會大眾方面，規管服務出版各種指引及實務守則，並執行有關安全使用氣體、電力、升降機及自動梯、鐵路、纜車及機動遊戲機等安全條例。與此同時，我們也積極為客戶及市民提供服務及舉辦各種活動，以宣傳能源效益及保護環境，並支持政府提出的新環保措施，例如我們積極引入石油氣車輛，並就香港的再生能源資源進行研究。

### 機電工程署組織架構



\*在2008年2月成立