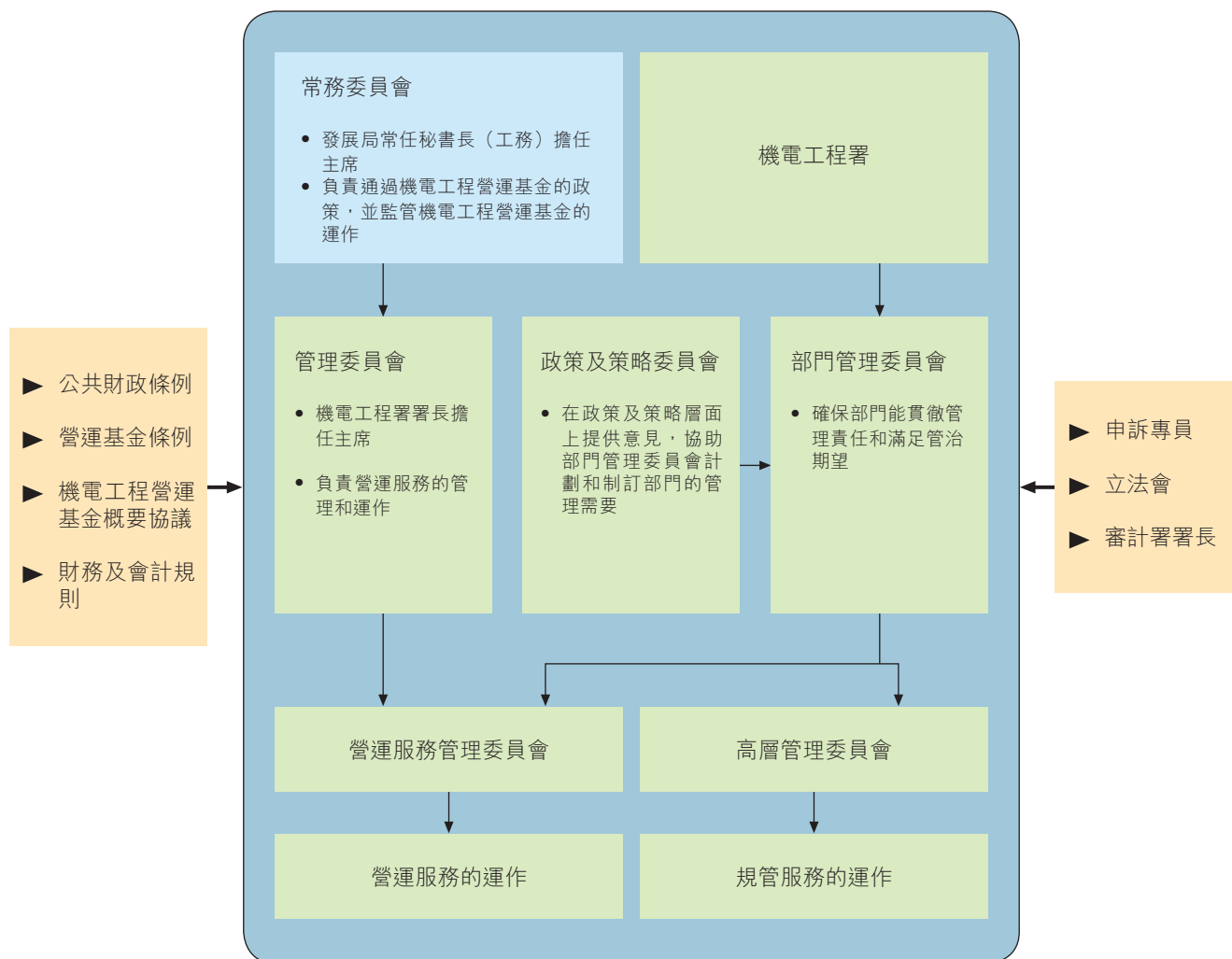


企業管治



與持份者溝通

作為政府機構，我們的持份者包括：

- 客戶
- 決策局
- 僱員
- 工商業組織
- 供應商和承辦商
- 專業及行業團體
- 社會大眾

考慮到持份者的不同性質，我們提供了多種溝通渠道，配合不同需要，包括客戶聯絡小組、客戶通訊《機電傳聲》、員工協商委員會、定期諮詢商會和專業團體、年報及有關機電安全及能源效益的日常推廣活動和宣傳刊物等。此外，我們的高級管理人員更以身作則，支持和鼓勵同事參與香港工程師學會的理事會、各個委員會和工作小組、及國際工程組織，以維持香港工程專業的高水平。

僱員和客戶均是我們重要的持份者，我們每隔兩年便進行一次意見調查。最新一次員工滿意度調查在2007年完成，而客戶意見調查剛在2008年4月完成。我們正就調查結果尋找須改善之處。