



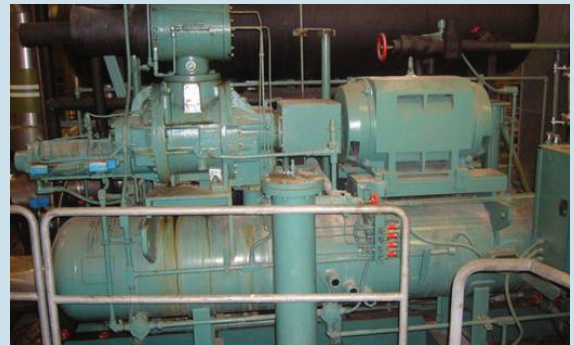
活動感應器控制照明系統

當活動感應器在一段時間內感應不到人的活動，系統便會自動關閉該範圍的照明裝置。相反，當活動感應器感應到人的活動，系統就會自動開啟該範圍的照明裝置。



氨水冷式製冷機

我們的總部大樓安裝了氨水冷式製冷機。這種製冷機的運作成本較傳統的空調系統為低，而且能夠提升冷卻系統的整體運作效能。氨是一種十分環保的製冷劑，可從大自然中輕易取得。



太陽能隔熱膜

太陽能隔熱膜能阻擋一半太陽熱力，並降低平均室溫達攝氏1至2度，從而節省空調系統的能源消耗量。



綠色天台花園

我們的綠色天台花園為員工提供景色優美的休憩空間，並保持天台仲夏清涼。

