



关于机电工程署

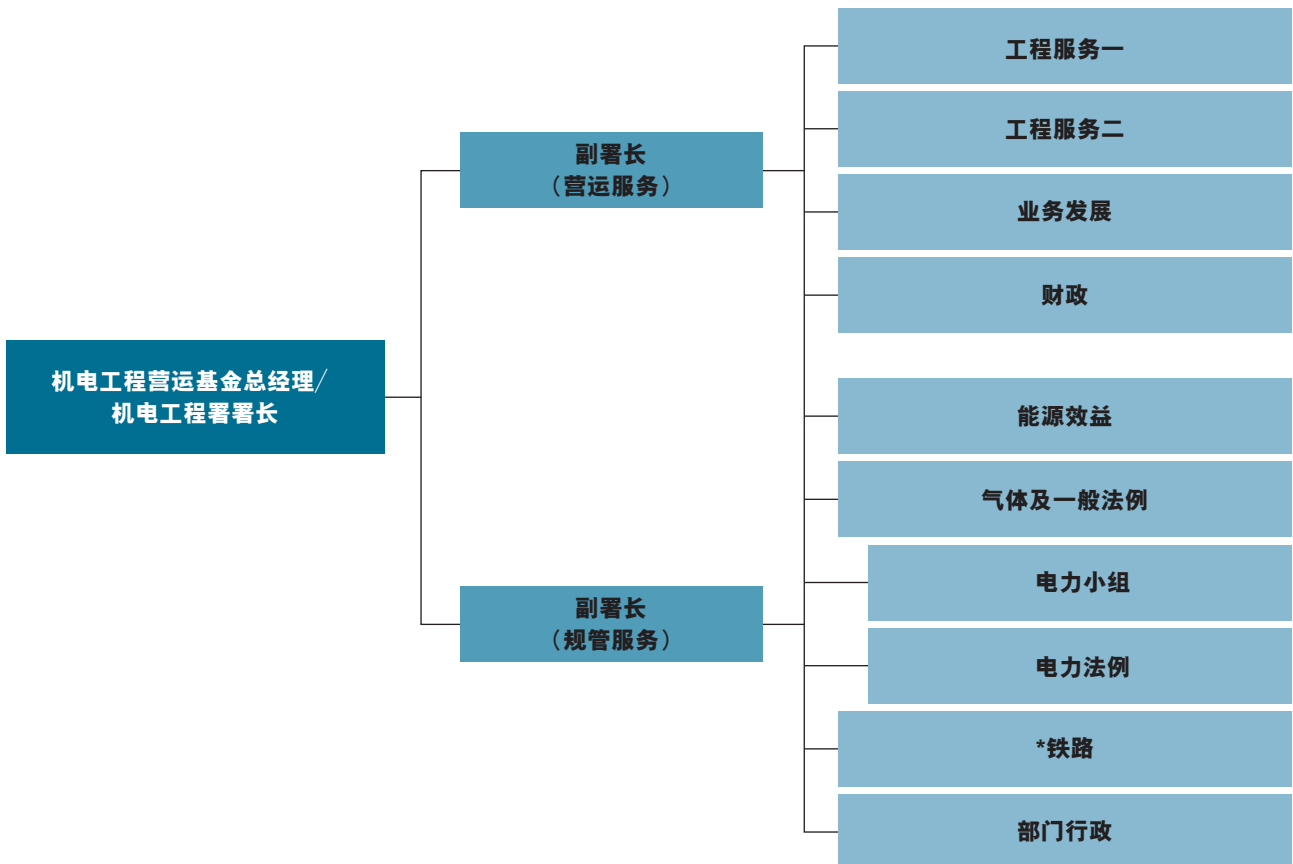
部门简介

机电工程署有双重角色。我们的营运服务（即机电工程营运基金）为本港各政府部门及公营机构提供专业、可靠及具成本效益的电气、机械、电子工程及屋宇装备服务。而我们的规管服务则在电气、机械及气体工程方面提供规管架构，执行各种安全法例及推广公众安全教育，保障市民安全。

客户服务方面，我们提供各式各样的顾问服务及为客户增值的工程和维修保养服务，以确保各系统继续有效运作，使香港社会运作畅顺。我们为本港百多个政府部门及公营机构提供服务，包括机场、医院、学校、纪律部队、运输及公路、港口及海港、及公众文娱康乐设施，全都与香港市民的生活息息相关。

面对社会大众方面，规管服务出版各种指引及实务守则，并执行有关安全使用气体、电力、升降机及自动梯、铁路、缆车及机动游戏机等安全条例。与此同时，我们也积极为客户及市民提供服务及举办各种活动，以宣传能源效益及保护环境，并支持政府提出的新环保措施，例如我们积极引入石油气车辆，并就香港的可再生能源资源进行研究。

机电工程署组织架构



*在2008年2月成立