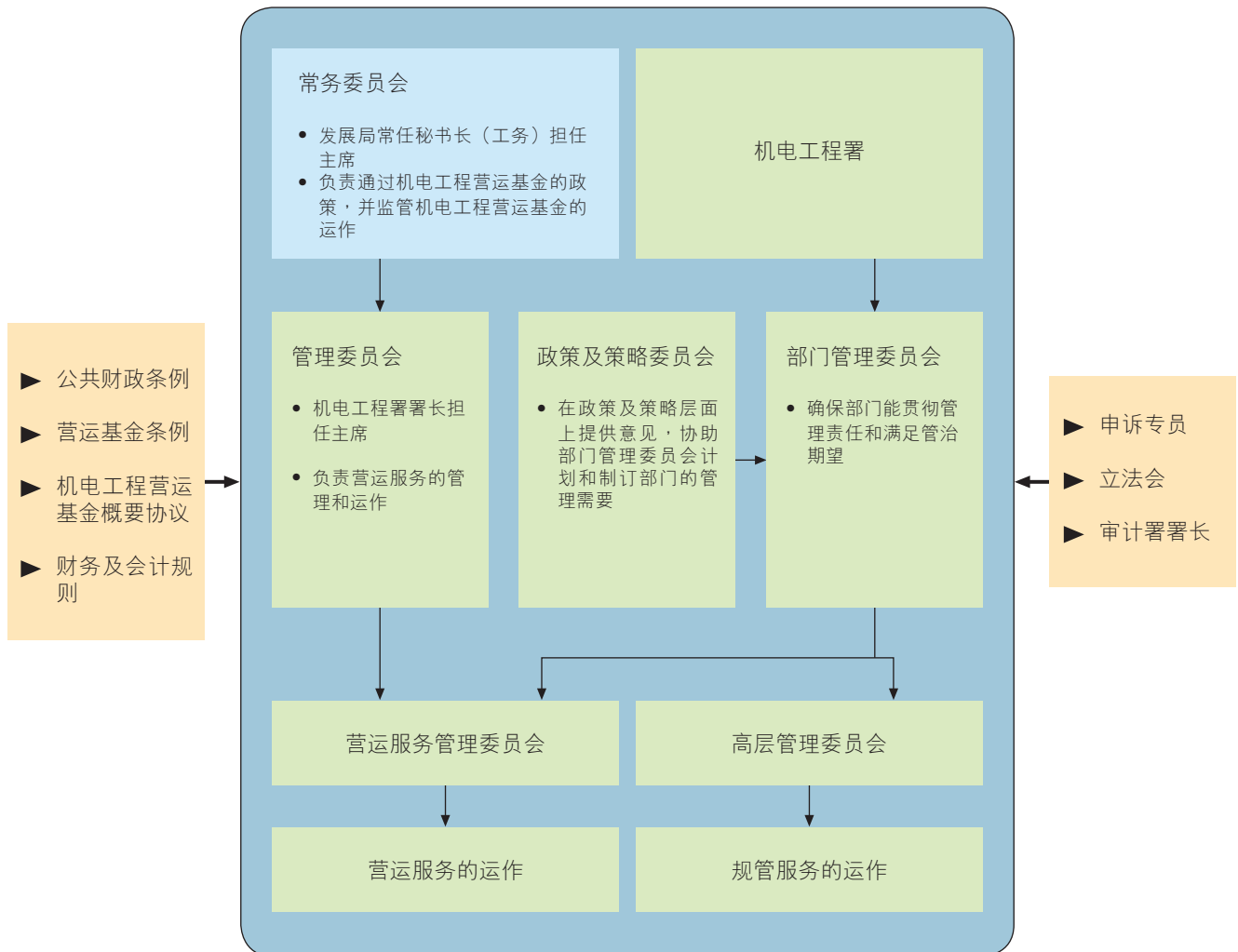


企业管治



与持份者沟通

作为政府机构，我们的持份者包括：

- 客户
- 决策局
- 雇员
- 工商业组织
- 供应商和承办商
- 专业及行业团体
- 社会大众

考虑到持份者的不同性质，我们提供了多种沟通渠道，配合不同需要，包括客户联络小组、客户通讯《机电传声》、员工协商委员会、定期咨询商会和专业团体、年报及有关机电安全及能源效益的日常推广活动和宣传刊物等。此外，我们的高级管理人员更以身作则，支持和鼓励同事参与香港工程师学会的理事会、各个委员会和工作小组、及国际工程组织，以维持香港工程专业的高水平。

雇员和客户均是我们重要的持份者，我们每隔两年便进行一次意见调查。最新一次员工满意度调查在2007年完成，而客户意见调查则在2008年4月完成。我们正就调查结果寻找须改善之处。