



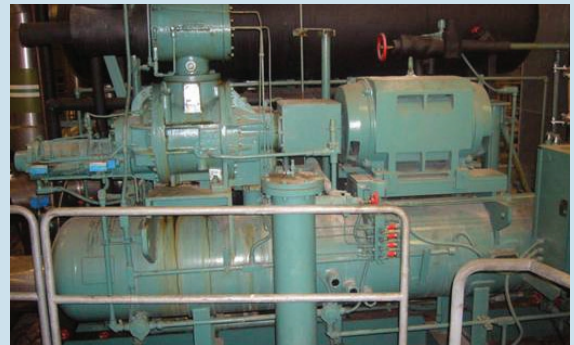
#### 活动感应器控制照明系统

当活动感应器在一段时间内感应不到人的活动，系统便会自动关闭该范围的照明装置。相反，当活动感应器感应到人的活动，系统就会自动开启该范围的照明装置。



#### 氨水冷式制冷机

我们的总部大楼安装了氨水冷式制冷机。这种制冷机的运作成本较传统的空调系统为低，而且能够提升冷却系统的整体运作效能。氨是一种十分环保的制冷剂，可从大自然中轻易取得。



#### 太阳能隔热膜

太阳能隔热膜能阻挡一半太阳热力，并降低平均室温达摄氏1至2度，从而节省空调系统的能源消耗量。



#### 绿色天台花园

我们的绿色天台花园为员工提供景色优美的休憩空间，并保持天台仲夏清凉。

